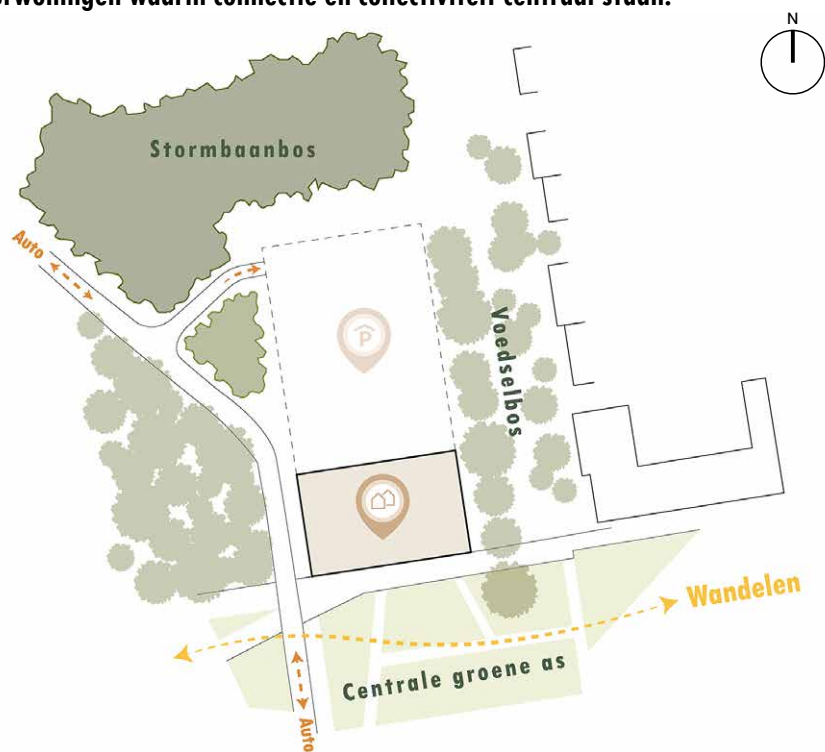


# COMPACT, COLLECTIEF EN COMFORTABEL WONEN

In en rond woongebouw Veld G op het World Food Center in Ede ontmoet je je buren en leer je ze kennen. MIX architectuur ontwierp een stoer appartementengebouw met 88 socialehuurwoningen waarin connectie en collectiviteit centraal staan.



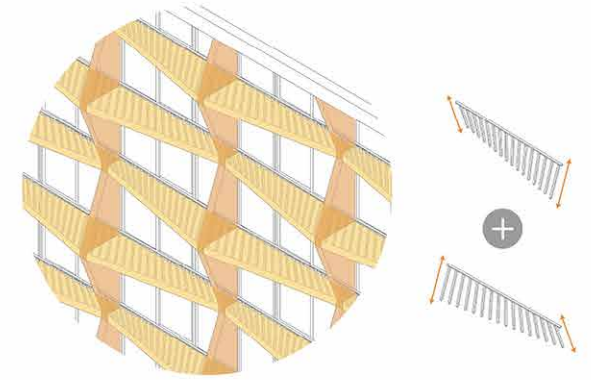
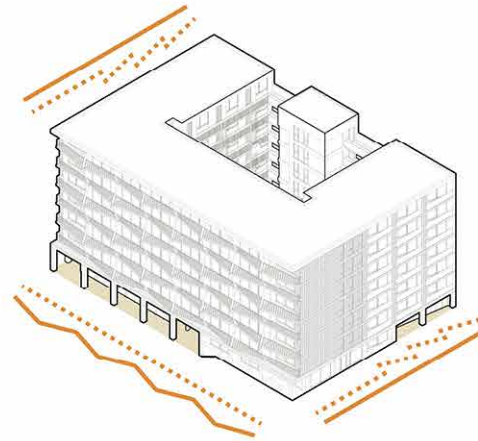
Het appartementengebouw op Veld G van het World Food Center ligt direct aan de centrale as die de stad met het bos verbindt. Dit terrein van de voormalige Mauritskazerne in Ede wordt getransformeerd tot woon- en werkgebied met focus op voeding en natuur. Typisch voor de gebiedsontwikkeling zijn de kazernegebouwen én het bosrijke landschap dat de Veluwe overal voelbaar maakt.

De groene as die het WFC-terrein doorkruist rijgt de verschillende (woon)velden aan elkaar en loopt van het stedelijke gebied aan de westzijde naar het bos aan de oostgrens van het gebied. De manier waarop de velden aan de as liggen biedt de mogelijkheid om elk veld een kenmerkend kopgebouw te geven dat past bij de gradiënt van stedelijk naar landschappelijk. Veld G ligt aan de stadszijde en heeft daarom een dynamische, stoere kop.

Het appartementengebouw staat op de kop van een groter bouwvolume met een (later te realiseren) parkeehuis voor bewoners en WFC-bezoekers. Het parkeehuis en het appartementengebouw vormen een geheel. Dit wordt versterkt door de materialisering van en ritmiek in de gevel. Verticale houten lamellen worden zowel in het parkeer- als woongebouw toegepast. De sociale plint van het woongebouw loopt met de arcade door in het parkeehuis. Verschillende praktische en sociale functies worden hier aan elkaar geregen. Door de bewerking van het totaalvolume is het deel met woonfunctie duidelijk herkenbaar. Het U-vormige appartementengebouw is hoger en breder dan het achterliggende parkeehuis.



# STOERE, DYNAMISCHE KOP AAN DE CENTRALE AS



KAZERNEPLATEAU

**IN ONTWIKKELING**  
HOOG, STEDELIJK VOLUME AAN BEGIN VAN DE AS

NOTENLAAN

**VELD G**  
COMPACT VOLUME MET PLINT EN BOVENBOUW  
EENDUIDIGE MASSA MET KOP AAN DE AS

VOEDELBOSS

**GELDERSE STADSTUIN**  
GETRAPPT VOLUME RONDOM CENTRALE HOF  
STEVIGE HECHTING AAN HET LANDSCHAP

SYSSETSELAAN

**VELUWSE PROEFTUIN**  
GETRAPPT VOLUME MET TERRASSEN OP UITZICHT  
HORIZONTALE GELEDING, VLOEIT OVER IN HET BOS  
LAGE BEBOUWING AAN HET BOS

SYSSETSE BOS

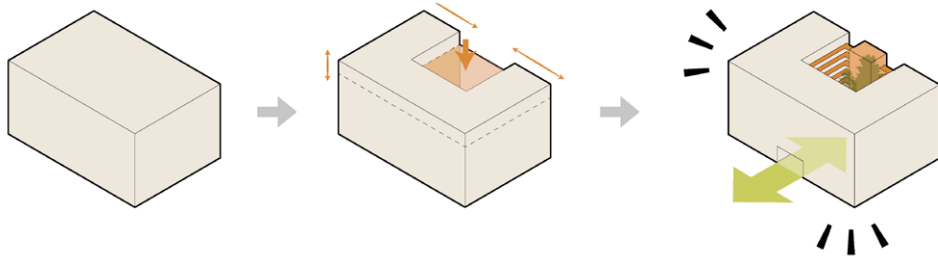
STEDELIJK



LANDSCHAPPELIJK

GRADIËNT VAN STEDELIJK NAAR LANDSCHAPPELIJK

# U-VORMIG WOONGEBOUW MET GROEN EN SOCIAAL HART

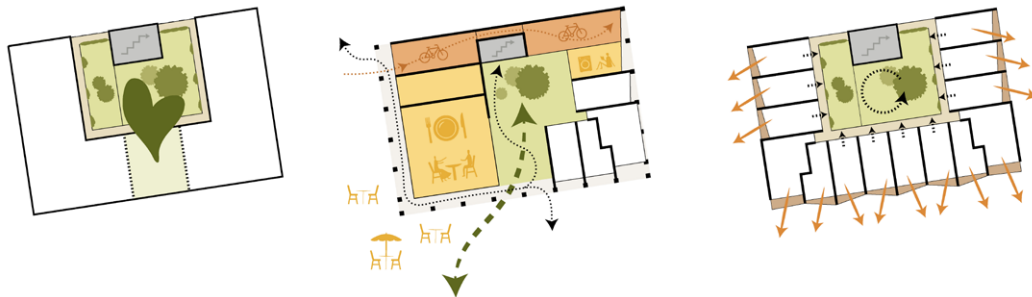


In Veld G woon je op een plek die zo ontworpen is dat je je burens daadwerkelijk tegenkomt en leert kennen. Het appartementengebouw bestaat uit zeven lagen met in totaal 88 sociale huurwoningen. Ze zijn verdeeld over vier woningtypen: van loftstudio's tot driekamerappartementen voor starters en young professionals.

In het sociaal ontworpen gebouw zijn praktisch nut en sociale meerwaarde aan elkaar gekoppeld, onder meer door het delen van ruimte en voorzieningen. Behalve het grandcafé op de begane grond vind je rond de groene hof meer collectieve voorzieningen. Zo zijn er een gezamenlijke fietsenstalling, terras met picknicktafel en een wascafé dat ook dienstdoet als ontspannings- en ontmoetingsruimte. Om het gebouw goed te laten 'werken' is de bereikbaarheid van deze voorzieningen erg belangrijk. Ze zijn dus goed zichtbaar en op makkelijk bereikbare plekken gepositioneerd. Er is goed uitgezocht hoe de routing werkt en hoe en wanneer bewoners functies gebruiken. Kansen voor delen en ontmoeten worden volop benut.

De uitnodigende poort op de kop van het woongebouw en de arcade langs de westgevel verbinden de plekken waar bewoners en buurtgenoten elkaar dagelijks laagdrempelig tegenkomen. Zo worden de entree naar de woningen, het grandcafé, de fietsenstalling, het bankje bij de brievenbussen en het wascafé (en in de toekomst ook de toegang tot het parkeerhuis) echt ontmoetingsplekken.

Ruim een kwart van de woningen in het gebouw is bestemd voor mensen met een zorgvraag. Zij kunnen in Veld G een fijne woonplek combineren met persoonlijke ontwikkeling. In Grandcafé Bij Maaten (een initiatief van Zorg-opmaat) op de begane grond is voor hen dagbesteding/werk om zo een nieuwe start te maken in een inspirerende en levendige woonomgeving. Denk bijvoorbeeld aan werken in de horeca, ouderen computervaardig maken of werken in de groenvoorziening in en om het gebouw. De verschillende doelgroepen en de 'huiskamer van de buurt' dragen bij aan een gezellige en bruisende sfeer voor en door bewoners.



# GEVELS, PLATTEGRONDEN EN DOORSNEDE

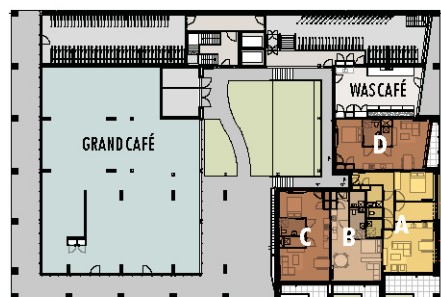


VOORGEVEL

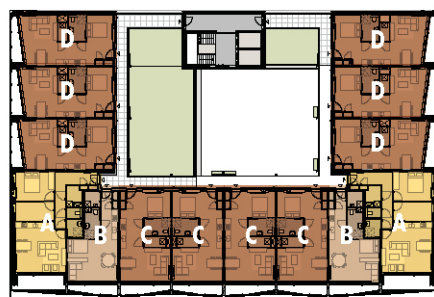


LATER TE REALISEREN PARKEERHUIS

ZIJGEVEL WEST



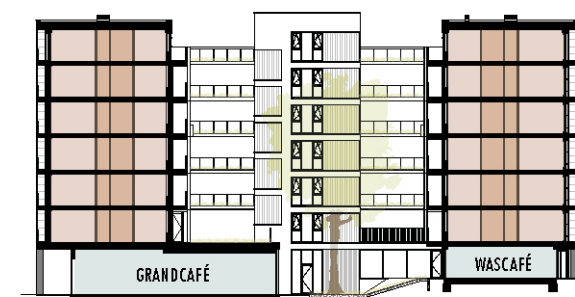
BEGANE GROND



EERSTE VERDIEPING



TWEDE T/M ZESDE VERDIEPING



DOORSNEDE



De arcade verbindt de diverse sociale functies in de plint. Vanuit het parkeerhuis wandel je langs grandcafé Bij Maaten (de 'huiskamer van de buurt') naar de entreepoort die toegang geeft tot de groene hof.



Een brede poort verbindt de centrale WFC-as met het groene hart van het gebouw. Ontmoetingsplekken (zoals grandcafé, brievenbus, entree, wascafé en fietsenstalling) zijn zichtbaar en makkelijk bereikbaar.



Het wascafé en de collectieve fietsenstalling zijn bewust op een goed zichtbare en makkelijk bereikbare plek gepositioneerd. Bewoners ontmoeten elkaar zo laagdrempelig in hun dagelijkse routines.