

The Sphinx Amsterdam

89 vrije sector appartementen, 57 lichte zorgwoningen, 20 studio's voor ouderen met dementie, buitenschoolse opvang en parkeergarage

ontwerp: 2020-2022
uitvoering: 2022-2025

opdrachtgever: Amvest

foto's: Stefan Müller,
Petra Sejkorova (interieur)

In het noorden van Amsterdam werd de laatste twee decennia Aan het IJ ontwikkeld, een groene woonwijk vlak bij het water. De wijk werd gebouwd op het voormalige Shell-terrein, volgens een stedenbouwkundig plan dat jaren geleden is ontworpen door Geurst & Schulze architecten. The Sphinx is het tweede gebouw van het bureau dat in deze wijk is gerealiseerd – na De Statendam in 2016.

Het stedenbouwkundig plan voorziet een woon- en werkomgeving die uniek is in de hoofdstad en te typeren is als de tuinstad van de 21ste eeuw. Het plan bestaat niet uit traditionele bouwblokken, maar uit grote woongebouwen die samen openbare stedenbouwkundige ruimtes en gemeenschappelijke binnengebieden vormen. Met die vondst kon er tegelijk een uitzonderlijk hoge dichtheid worden gerealiseerd (150 tot 200 woningen per hectare) en een wijk worden gecreëerd die baadt in het groen. In de openbare ruimte is alleen verharding gemaakt daar waar dat strikt nodig was, zodat er veel ruimte overbleef voor collectief groen.

Alle generaties onder één dak

Met een hoogte van 39 meter torent The Sphinx boven de omliggende woongebouwen uit. Dat mocht ook, want het gebouw ligt op een bijzondere plek, goed zichtbaar voor wie de wijk vanuit het noorden binnenrijdt. Aan de ene zijde van het gebouw liggen een school en een park, aan de andere zijde een straat die het gebouw een vrij uitzicht geeft op het IJ.

Met een slimme mix van woontypologieën geeft The Sphinx onderdak aan verschillende generaties. Naast 89 vrije sector-huurappartementen kwamen er 57 woningen voor ouderen die met lichte zorgondersteuning zelfstandig kunnen wonen. Deze woningen delen een gemeenschappelijke woonkamer – het hart van de woongemeenschap.

Op de begane grond bevindt zich Het Gastenhuis, een kleinschalige woonzorgvoorziening met 20 studio's voor mensen met dementie. Zij krijgen zorg in een huiselijke setting, met een woonkamer rondom een groot terras waar bewoners en bezoekers samen kunnen zijn. Daarnaast biedt The Sphinx ook ruimte aan de jongste generatie: op de eerste verdieping is er een voor- en buitenschoolse opvang.

Overhoekse vergezichten

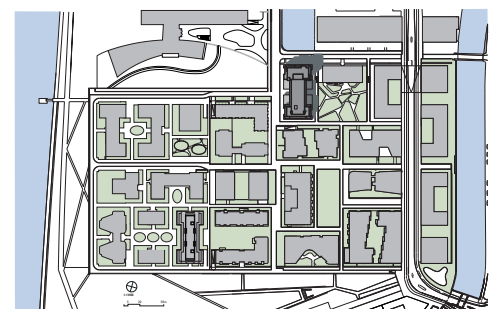
Dankzij de kenmerkende H-vorm van het gebouw genieten zoveel mogelijk appartementen van overhoekse vergezichten. De bovenste drie bouwlagen springen terug, waardoor er ruimte ontstaat voor grote dakterrassen over de volledige lengte van de woningen met een uniek uitzicht en optimale zonligging.

De grote gemetselde balkons zijn nadrukkelijk onderdeel van de totale gevelplastic en zijn opgevat als buitenkamers voor de appartementen. De balkons zijn voor de helft in het gebouw geschoven en voorzien van een gesloten borstwering waardoor bewoners er beschut kunnen zitten. De houten plafonds geven de balkons een warme, huiselijke uitstraling. Bovendien is elke buitenruimte voorzien van een ruime plantenbak – een minituintje op hoogte.

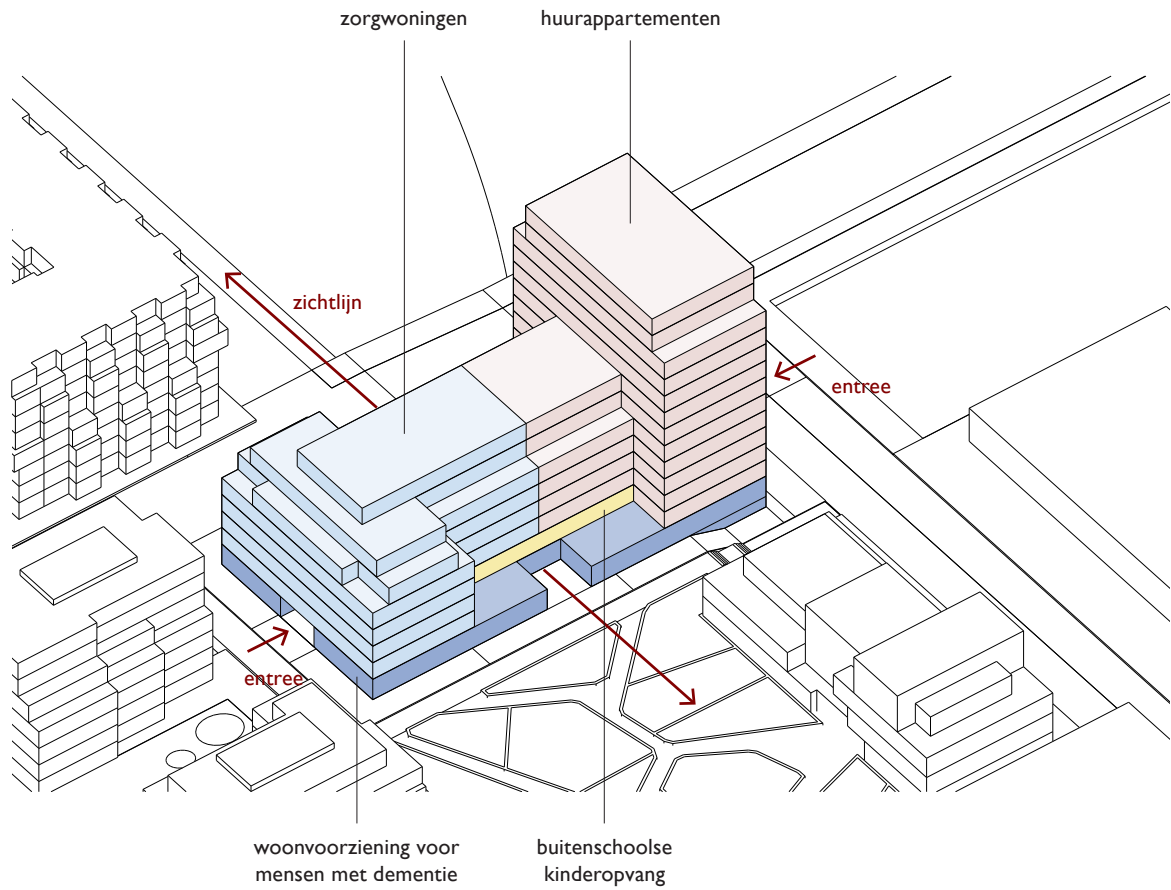
Klaar voor de toekomst

De appartementen zijn georganiseerd rond twee stijpunten die elk de helft van het complex ontsluiten. Dankzij de brede maat (8,10 meter) en slimme positionering van de dragende wanden kunnen plattegronden in de toekomst eenvoudig worden aangepast.

De gevel van het gebouw is natuurinclusief ontworpen en versterkt het groene karakter van het stedenbouwkundig plan. Naast de plantenbakken is het gebouw voorzien van gevelbegroeiing en groene daken. Daarnaast werden er vleermuiskokers en zwaluwkasten in de gevel geïntegreerd, afgestemd op de routes die de dieren volgen.



situatie



aluminium kozijnen
met renovatieprofiel,
brons geanodiseerd

glazen hekwerk

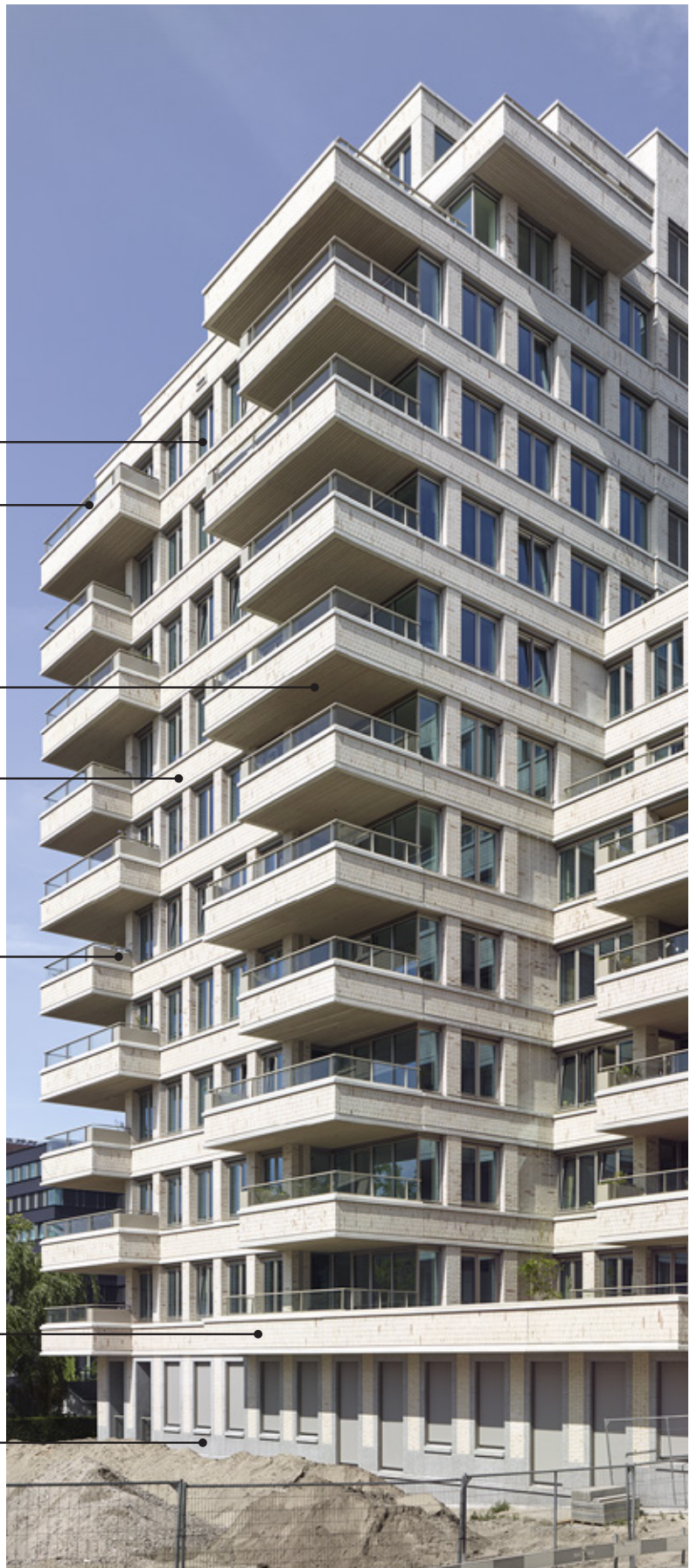
onderkant balkons met
houten latten

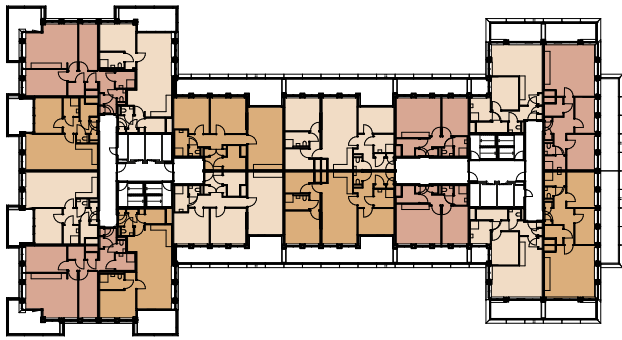
gevelmetselwerk

geïntegreerde plantenbakken

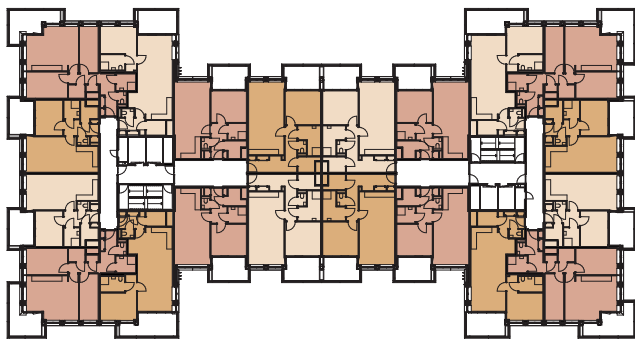
overstek voor
privacy en schaduw

natuursteen plint

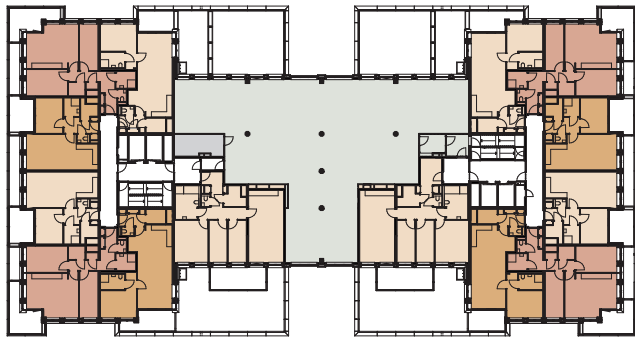




6^e verdieping - zorgwoningen (rechts) en appartementen (links)



2^e - 4^e verdieping: zorgwoningen (rechts) en appartementen (links)



1^e verdieping: zorgwoningen (rechts), buitenschoolse opvang (midden)



begane grond: entrees en woonvoorziening voor mensen met dementie



gemeenschappelijke entree



gemeenschappelijke ruimte Het Gastenhus



gemeenschappelijke ruimte Het Gastenhus