

Schoonhovens College en Sporthal De Meent Schoonhoven

onderwijsgebouw VMBO
en sportaccommodatie

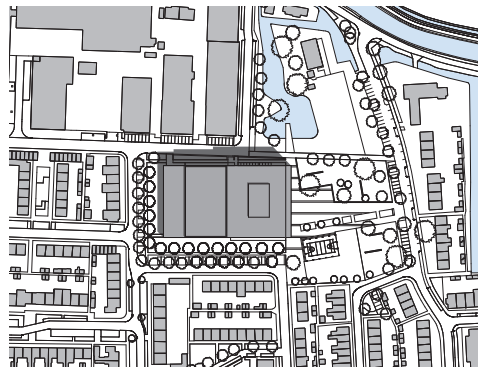
ontwerp: 2020 - 2022
uitvoering: 2023 - 2025
opdrachtgever:
Gemeente Krimpenerwaard

Het Schoonhovens College is verhuisd naar een gebouw dat zijn opleidingen trots laat zien aan de buurt. Het flexibele gebouw, waarin ook een sporthal zit, toont bezoekers en leerlingen hoe het in elkaar zit.

In opdracht van de gemeente Krimpenerwaard heeft Geurst & Schulze architecten een gebouw met een dubbel programma ontworpen: een school voor beroepsgericht onderwijs (VMBO) en een sporthal. Het gebouw is op de plek gekomen waar eerder al een sporthal stond. Door de school en de sporthal onder te brengen in één compact gebouw, is in de buurt meer ruimte vrij voor groen.

Zichtbaar voor de buurt

De school is georganiseerd rond een atrium: een ruimte van drie lagen hoog in het midden van het gebouw die de entreehal met de praktijkruimtes en de theorielokalen verbindt.



Het atrium is zo vormgegeven dat niet alleen een circulatieruimte is. Een grote trap verbindt een veelheid aan plekken, ook plekken waar je rustig even kunt werken.

De praktijkruimtes bevinden zich onder in het gebouw. Ze zijn hoog en transparant en geven met hoge ramen uit op de omgeving en het atrium. Zo zijn de ambachten die je hier kunt leren zichtbaar, zowel voor medeleerlingen als voor de buurt. Bijzonder is het atelier aan de noordzijde van het gebouw, dubbelhoog, met een raam als een grote vitrine. De theorielokalen – kleinere ruimtes – zitten bovenin, waar het rustiger is.

Aanpasbaar

In de andere helft van het gebouw bevindt zich de sporthal. De sporthal heeft een tribune over de hele lengte en een kantine die, net zoals de praktijklokalen van de school, ook uitkijkt over de buurt. Onder de kantine zitten ondersteunende functies, zoals kleedkamers en bergingen. Het sportgedeelte kan zowel samen met de school als afzonderlijk functioneren.

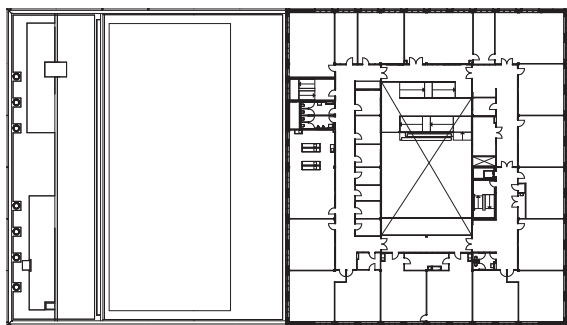
Het gebouw is zo vormgegeven dat het in de toekomst makkelijk anders kan worden ingedeeld. Houten invullingen zijn makkelijk weg te halen, zonder dat de draagconstructie moet veranderen. Wat mooi is: door de mix van beton en hout kan iedereen zien hoe het gebouw in elkaar zit, ook de leerlingen, van wie straks een deel in de bouw aan het werk gaat.



atrium van het Schoonhovens college



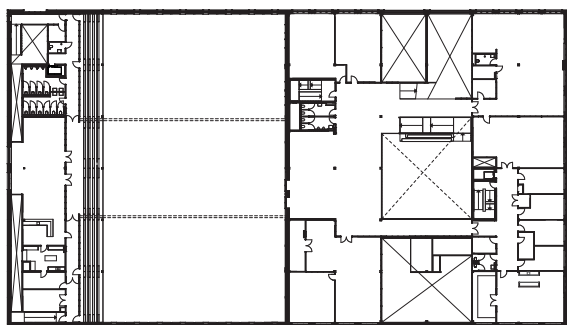
atrium met watervaltrap



2^e verdieping



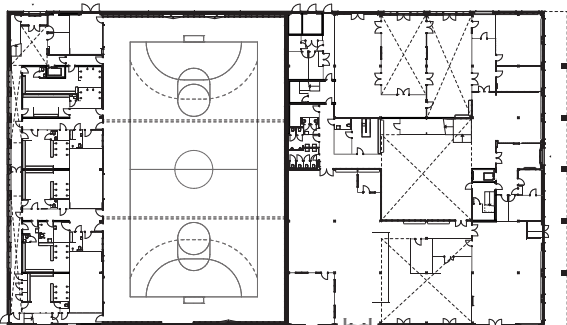
een praktijklokaal op de begane grond



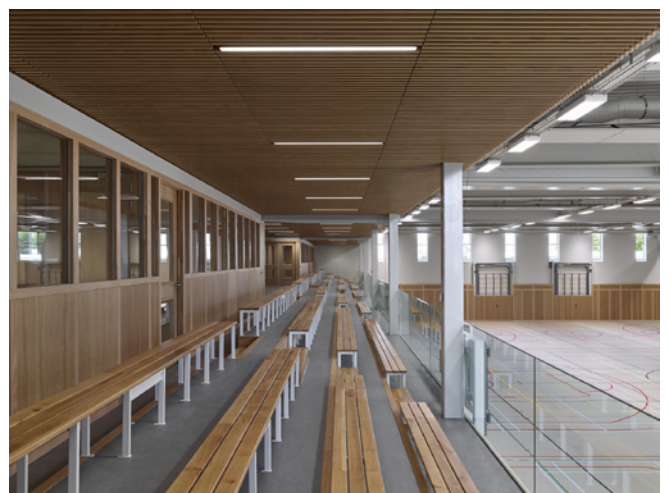
1^e verdieping



langsdoorsnede



begane grond



de sporthal met tribune en aangrenzende kantine