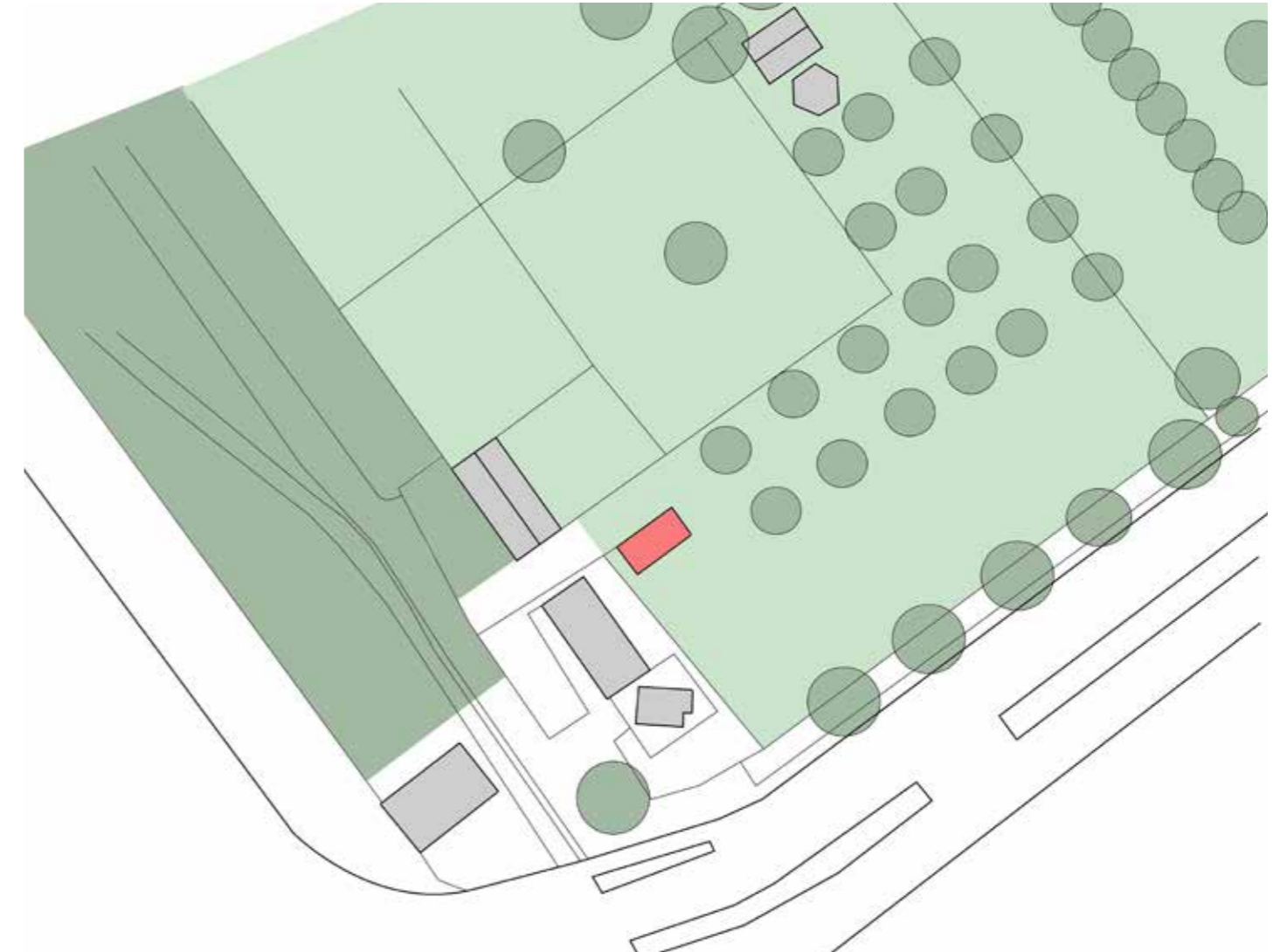


Educatief Centrum Joodse Begraafplaats

door BERNs architectuur



REALISATIE EDUCATIEF CENTRUM VOOR DE JOODSE BEGRAAFPLAATS



SITUATIETEKENING EDUCATIEF CENTRUM (IN ROOD)

BERNS Architectuur heeft een educatief centrum ontworpen voor de Joodse Begraafplaats in Den Haag, tegenover het Vredespaleis. Bij het ontwerp is zorgvuldig rekening gehouden met de eeuwenoude geschiedenis van deze bijzondere plek.

De Joodse Begraafplaats
Het Joodse leven speelde bijna drie eeuwen lang een belangrijke rol in Den Haag, tot het grotendeels door de nazi's tijdens de Tweede Wereldoorlog werd vernietigd. Essentieel is dat kennis hierover op een actieve en educatieve wijze bereikbaar is voor jong en oud. Het educatief centrum maakt deze geschiedenis op een toegankelijke manier beleefbaar en biedt educatieve programma's die herinnering en kennis levend houden.



BESTAANDE BEBOUWING



METAARHUISJE

Educatief Centrum Joodse Begraafplaats

Concept

Concept

Tegenover het Vredespaleis in Den Haag ligt een verborgen oase van rust: de oude Joodse begraafplaats. Hier liggen meer dan 10.000 mannen, vrouwen en kinderen begraven. De begraafplaats is in 1694 gesticht. Zo'n 2860 grafstenen met inscripties in het Portugees, Spaans en Hebreeuws en het metaarhuisje getuigen van vijf eeuwen Joodse geschiedenis in Den Haag, abrupt tot een einde gekomen in de Tweede Wereldoorlog.

Het bestuur heeft de koers voor de komende jaren vastgesteld, waarbij naast vele inspanningen om het karakter van de begraafplaats zo goed mogelijk te behouden, ook een aantal nieuwe educatieve initiatieven is geformuleerd dat de verbinding legt tussen het huidige en verdwenen Haagse Joodse leven en deze begraafplaats. Met een klein educatief centrum direct bij de ingang van de Oude Joodse begraafplaats hebben wij met eigentijdse faciliteiten een verbinding gelegd tussen het vroegere en huidige Joodse leven in Den Haag. De prachtige oude begraafplaats – een Rijksmonument – vormt een unieke locatie om die verbinding te realiseren.

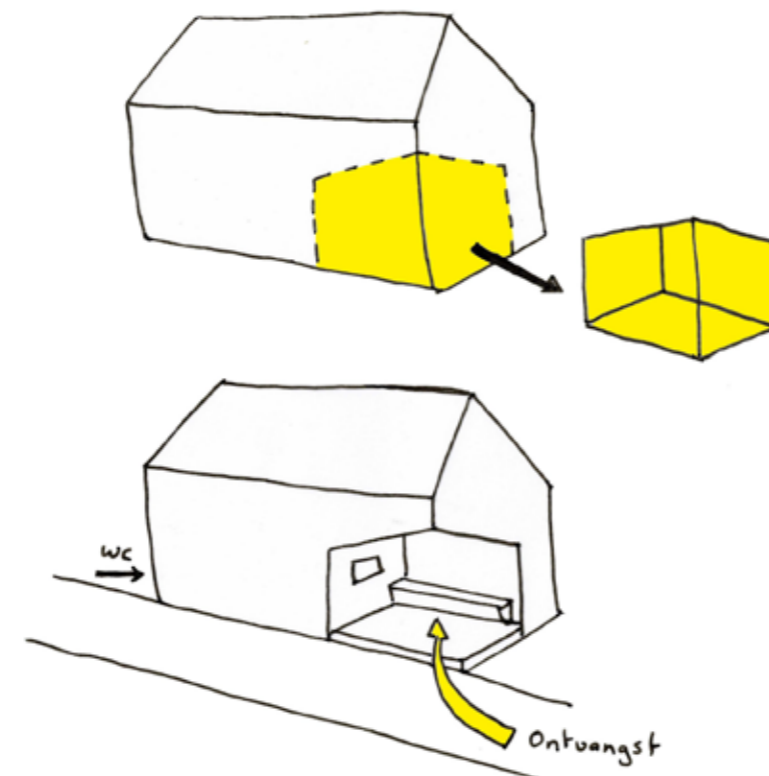
De begraafplaats is gelegen op een stukje Den Haag dat als vrijwel enige plek in de stad onberoerd is gebleven en waar de biodiversiteit een zeer hoog niveau kent. Er staan een aantal eeuwenoude eiken. Er is een gerestaureerd metaarhuisje, het voormalige bewassingsgebouwtje. Het terrein is geheel ommuurd en een grote, voor velen nogal geheimzinnige, onbekende plaats in Den Haag.

Van concept naar ontwerp

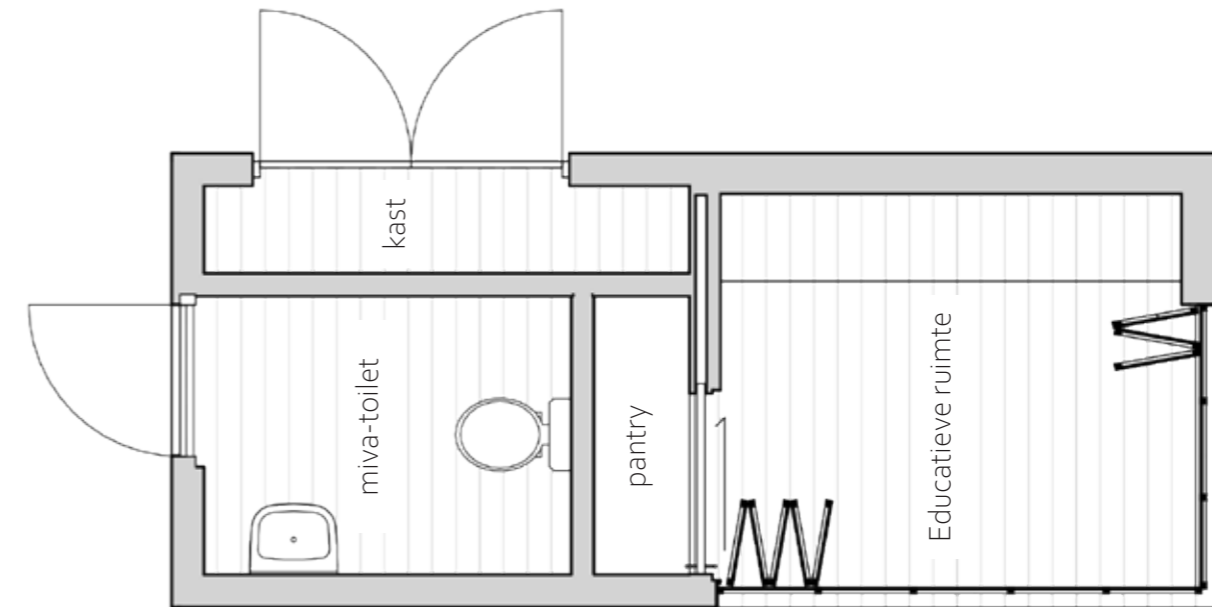
De bestaande bebouwing op de begraafplaats heeft een archetypische vorm als huisje met zadeldak. De materialen en detaillering is tijdsgebonden en eenvoudig vorm gegeven.

Het educatief centrum heeft als primaire taak om bezoekers te ontvangen en te informeren. Daarnaast wordt er een toiletvoorziening in opgenomen. Om aan te sluiten op de karakteristieke van de bebouwing op de begraafplaats, hebben we het gebouwtje ontworpen als archetypisch huisje van één laag met een zadeldak. De vormgeving en materialisatie is eigentijds, maar sluit qua kleur aan op de plek. Omdat het educatief centrum primair gericht is op het ontvangen van bezoekers, hebben we een overdekte half open ontvangst ruimte als hap uit het volume ontworpen, gastvrij gericht op de entree van het terrein. De gevels en het dak zijn bekleed met bronskleurige felsbanen.

Het interieur is vormgegeven als houten interieur waarin bank, vloer en wand één geheel vormen. De vormgeving van de opening is zodanig ontworpen dat er geen kolom op de hoek nodig is. Aan de begraafplaatszijde is op een heel terughoudende manier een deur naar het miva toilet ingepast.



VAN CONCEPT NAAR ONTWERP



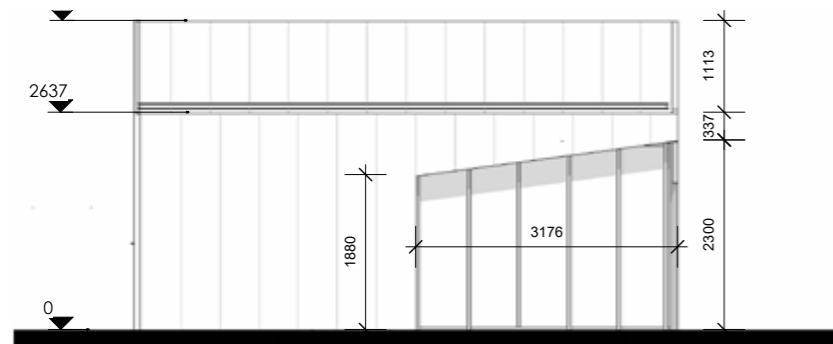
PLATTEGROND EDUCATIEF CENTRUM



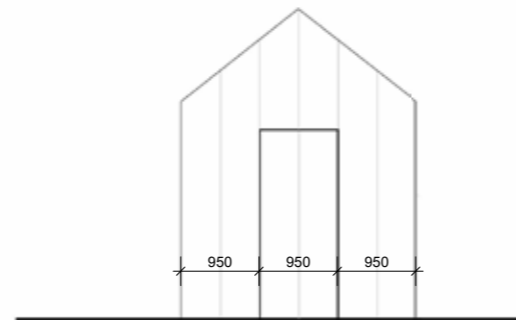
BESTAANDE BEBOUWING

Educatief Centrum Joodse Begraafplaats

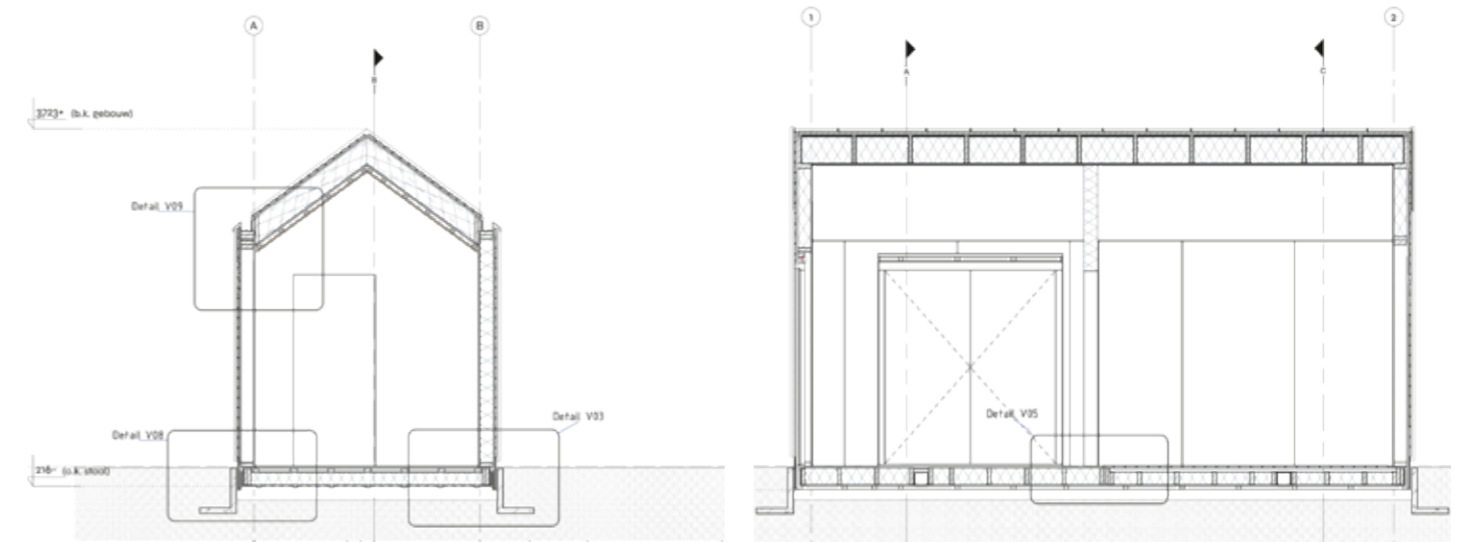
Technische tekeningen



VOORGEVEL

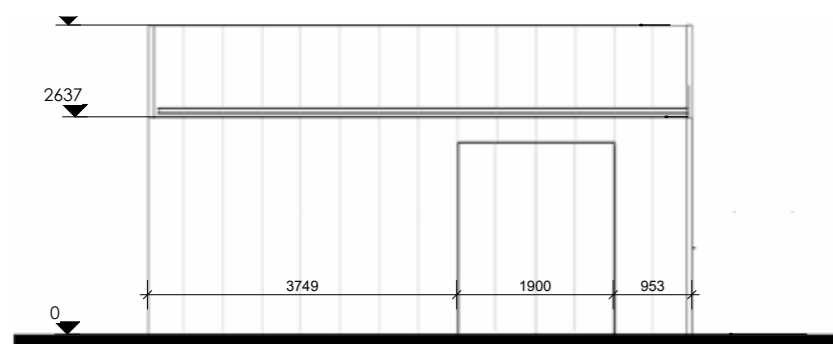


LINKERGEVEL

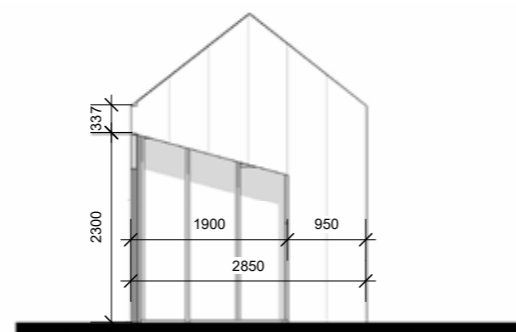


DOORSNEDE AA

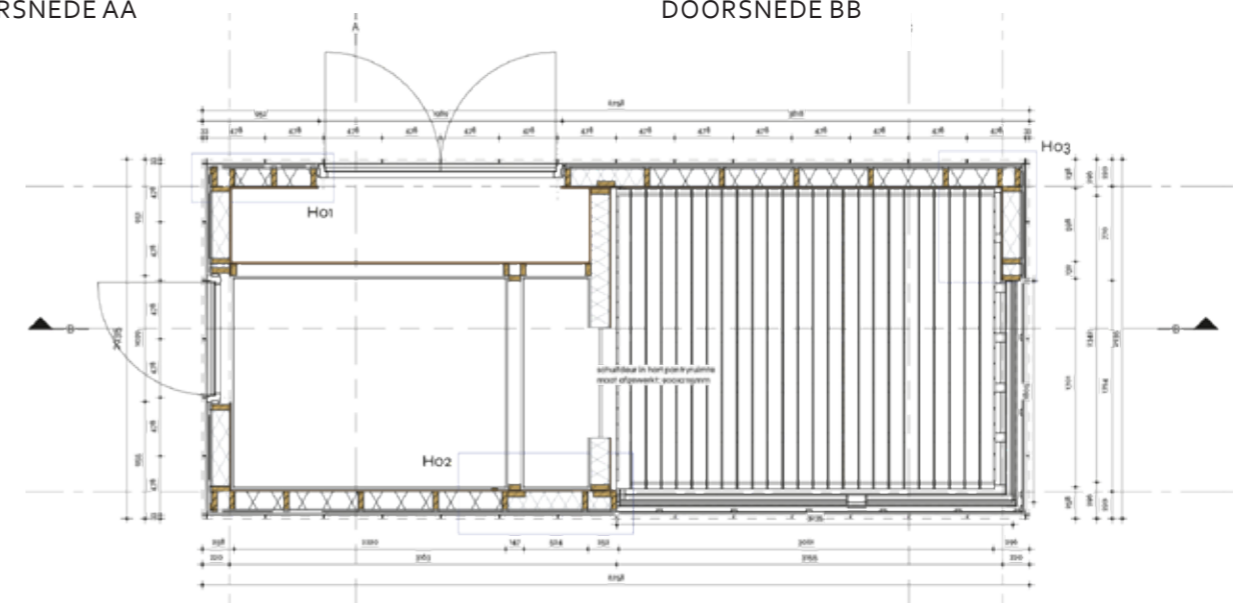
DOORSNEDE BB



ACHTERGEVEL



RECHTERGEVEL



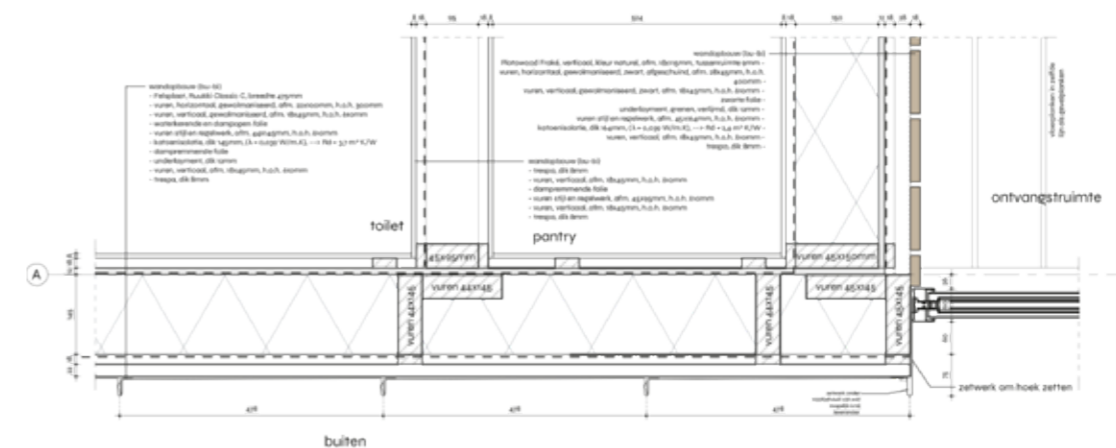
TECHNISCHE TEKENING PLATTEGROND



ONTWERP PUI OPEN



ONTWERP PUI DICHT



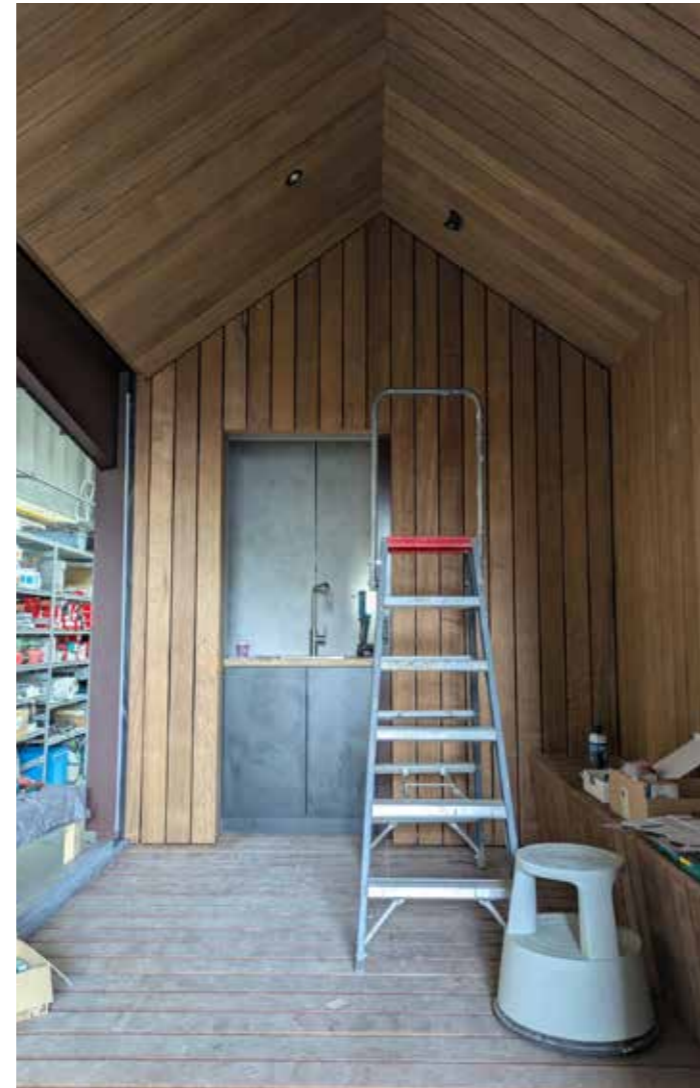
DETAILTEKENING

Educatief Centrum Joodse Begraafplaats

Materialisatie



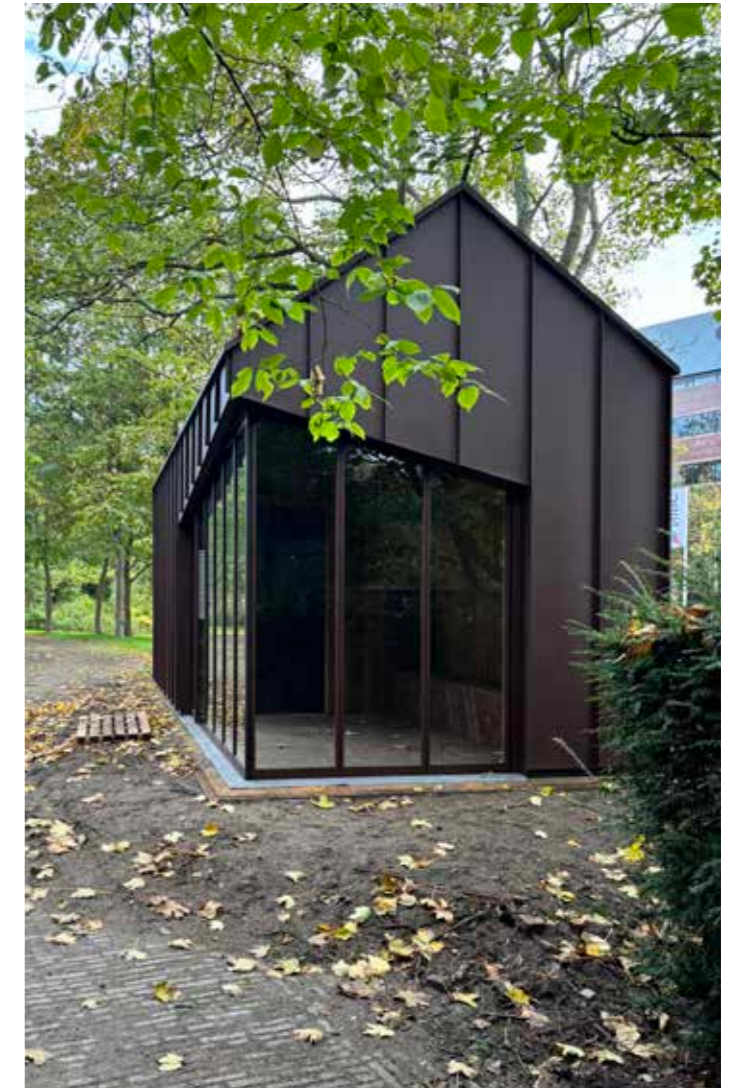
EDUCATIEF CENTRUM VAN HOUTSKELETBOUW



INTERIEUR EDUCATIEF CENTRUM VAN HOUT



ALUMINIUM KOZIJNEN EDUCATIEF CENTRUM



EXTERIEUR EDUCATIEF CENTRUM VAN VELSPLATEN

Constructie

Het educatief centrum is ontworpen als een compact, zelfvoorzienend gebouw van 19 m². Het heeft een zelfdragend frame en houtskeletbouw wanden en rust op een stelconplaten vloer. Het wordt in Nederland volledig geprefabriceerd, afgemonteerd en naar de locatie vervoerd. Daar wordt alleen een klein deel van het terrein (ca. 20 m² tot 0,5 meter diep) afgegraven voor plaatsing en aansluiting op de nutsvoorzieningen.

Duurzaamheid

Voor de isolatie worden gerecyclede spijkerbroeken gebruikt, volledig circulair en duurzaam. Alle toegepaste houtsoorten zijn 100% FSC-gecertificeerd. Het gebouw wordt niet verwarmd; de geïsoleerde schil voorkomt vorstschade. Dankzij de hoogwaardige materialen heeft het gebouw een lange levensduur en minimaal onderhoud nodig.