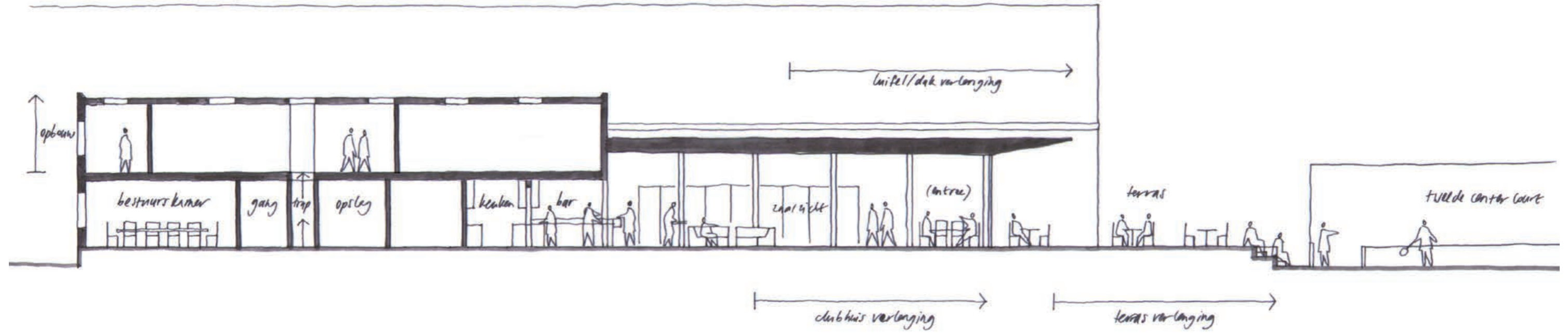
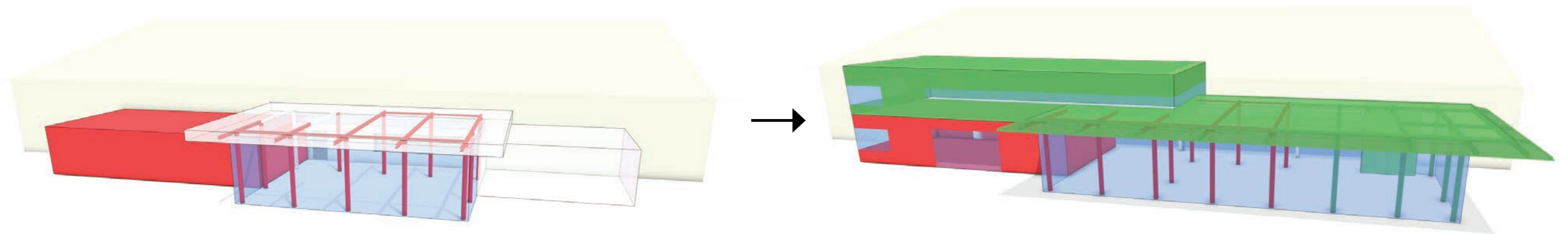


# Clubhuis Tie-Breakers, Amsterdam

Mirck Architecture - 2025



Schetsontwerp langsdoorsnede transformatie



Bestaande constructie (rood)

Nieuwe constructie (groen)



Luchtfoto van tennispark aan Florapark, Nieuwe Diep en Science Park



Nieuwe routing en overhoeks uitzicht



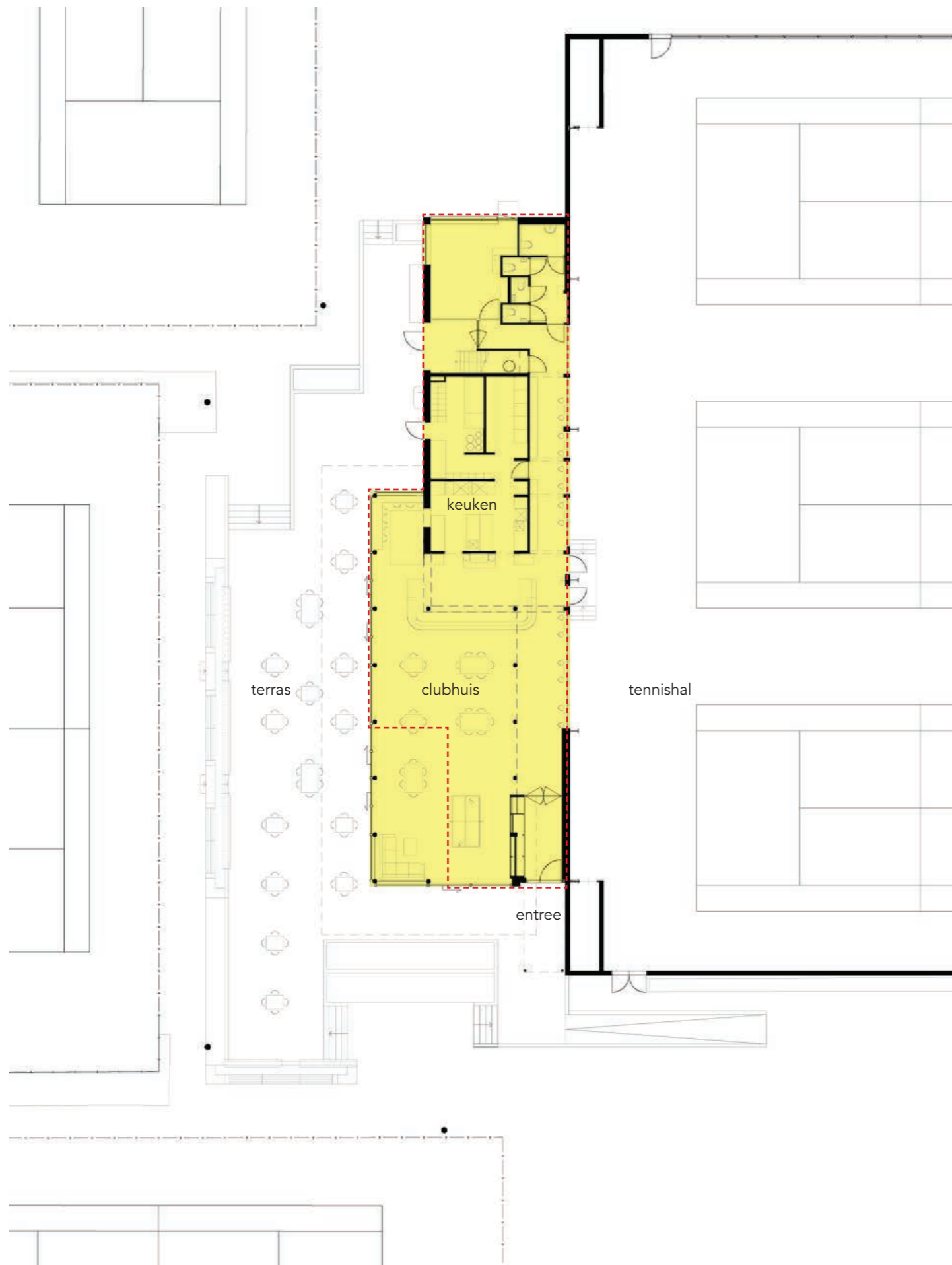
Vogelvlucht vanuit het zuidoosten

“Voor ons als vereniging zit de echte waarde van het clubhuis in wat het doet met de mensen. Het brengt generaties en alle typen leden samen. Mensen blijven langer hangen, spreken elkaar makkelijker aan en voelen zich sneller onderdeel van de club. Het clubhuis ondersteunt de vereniging zoals een goed zittende jas dat doet: het past, het geeft warmte en het beweegt met je mee.”

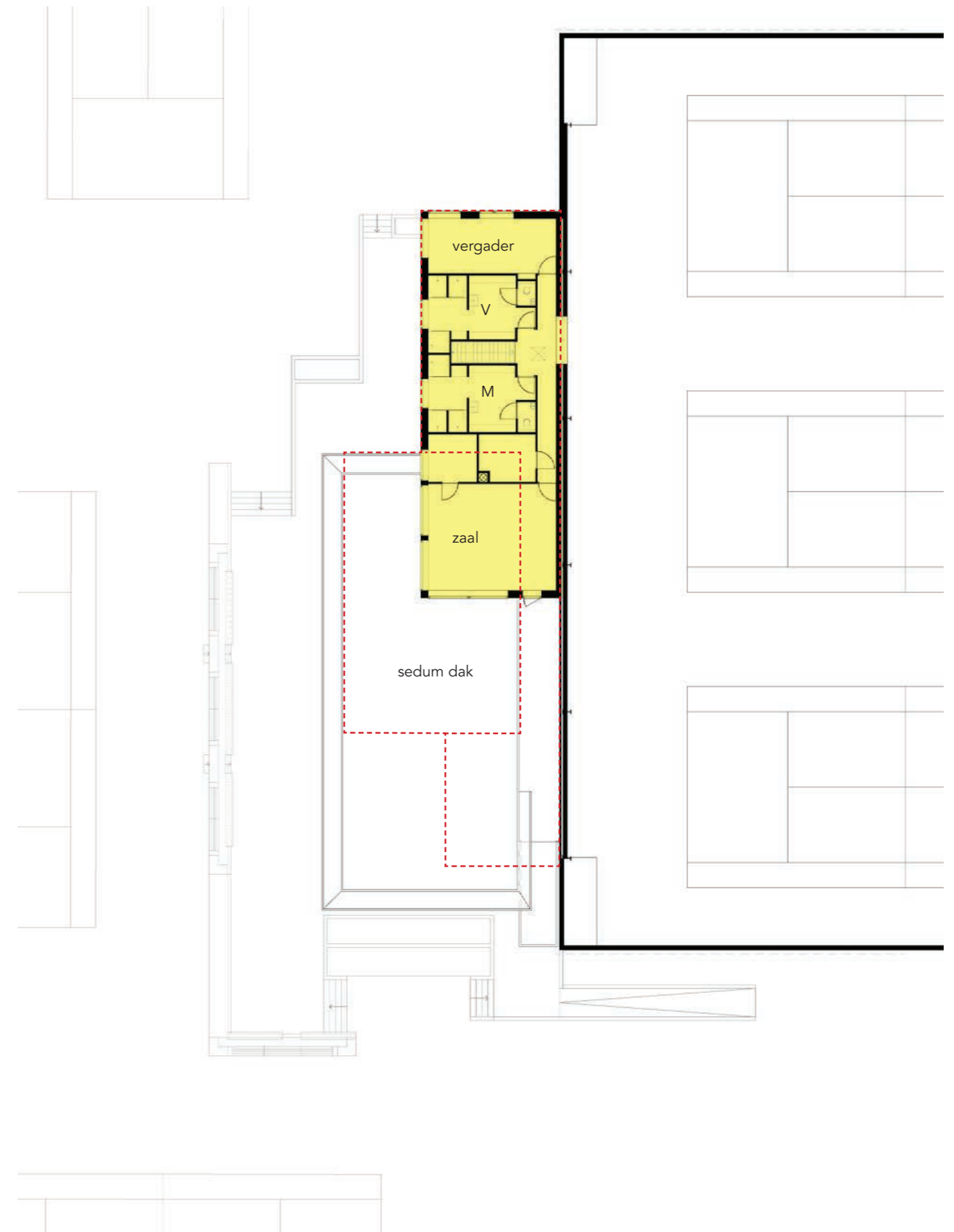
Voorzitter Irene Brouwer



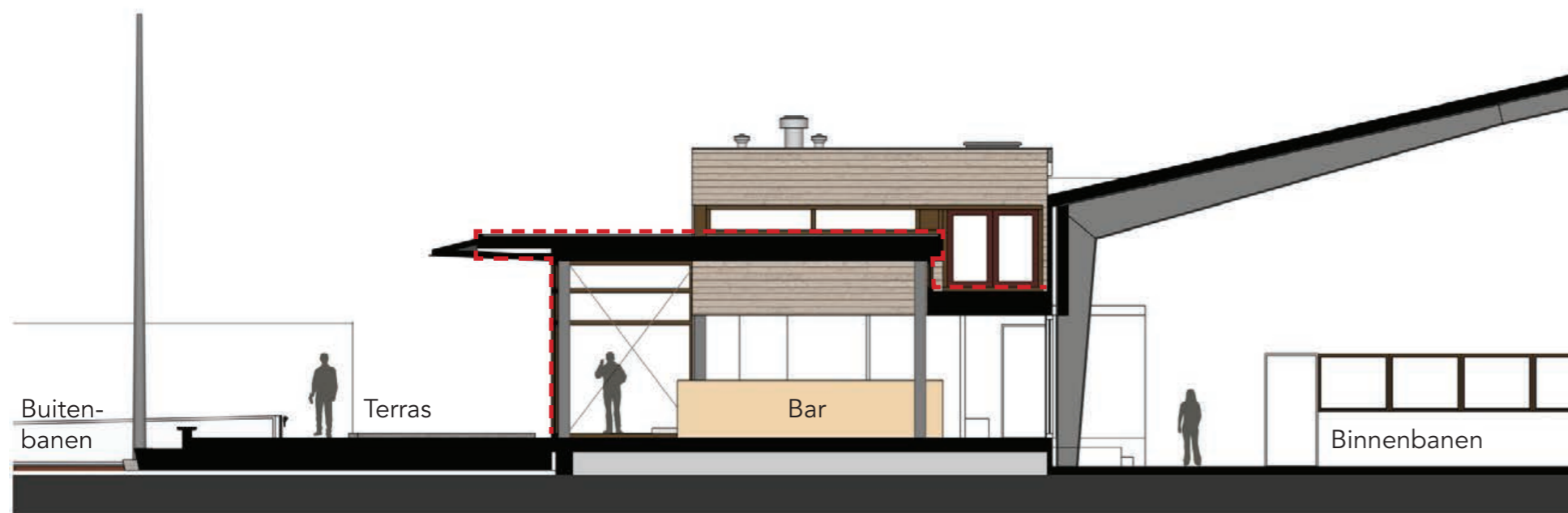
Impressie entreezijde avond



Begane grond (met oude gebouwcontour in rood)



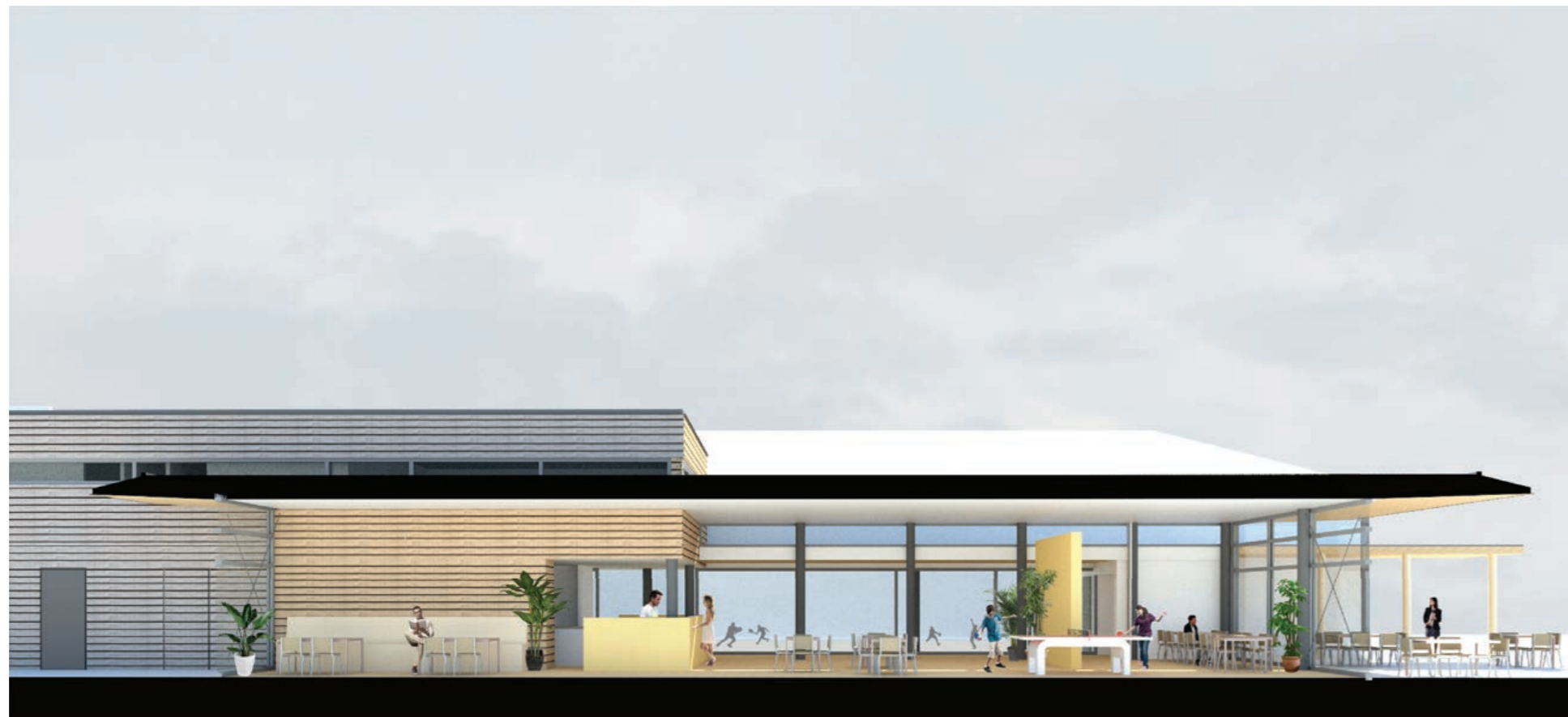
Verdieping (met oude dakcontour in rood)



Dwardoorsnede (oude gebouwcontour in rood)



Openingsfeest onder de luifel



Langsdoorsnede door de clubhuisruimte - impressie tijdens ontwerpproces

“In de verbouwing zijn alle inzichten van de afgelopen 25 jaar meegenomen. Hoe werkt een bar op een drukke competitiedag? Waar ontmoeten leden elkaar? Hoe zorg je dat vrijwilligers prettig kunnen draaien? Die ervaring zit in het gebouw. De bar staat letterlijk en figuurlijk in het hart en is gebouwd door een clublid, tevens interieurbouwer. Veel leden hebben meegedacht en meegewerkt. Daardoor voelt het clubhuis niet als een nieuw gebouw, maar als iets dat van ons allemaal is.”

“Ook op het gebied van duurzaamheid hebben we een grote stap gezet. De gebouwen zijn van het gas af. Warmtepompen worden, samen met een batterij, gevoed door honderden zonnepanelen op de hal. Op het dak van het clubhuis ligt mossedum en er is veel hout toegepast. Waar mogelijk is de bestaande staalconstructie hergebruikt. We hebben dus niet alleen vernieuwd, maar ook voortgebouwd op wat er al was.”

Voorzitter Irene Brouwer