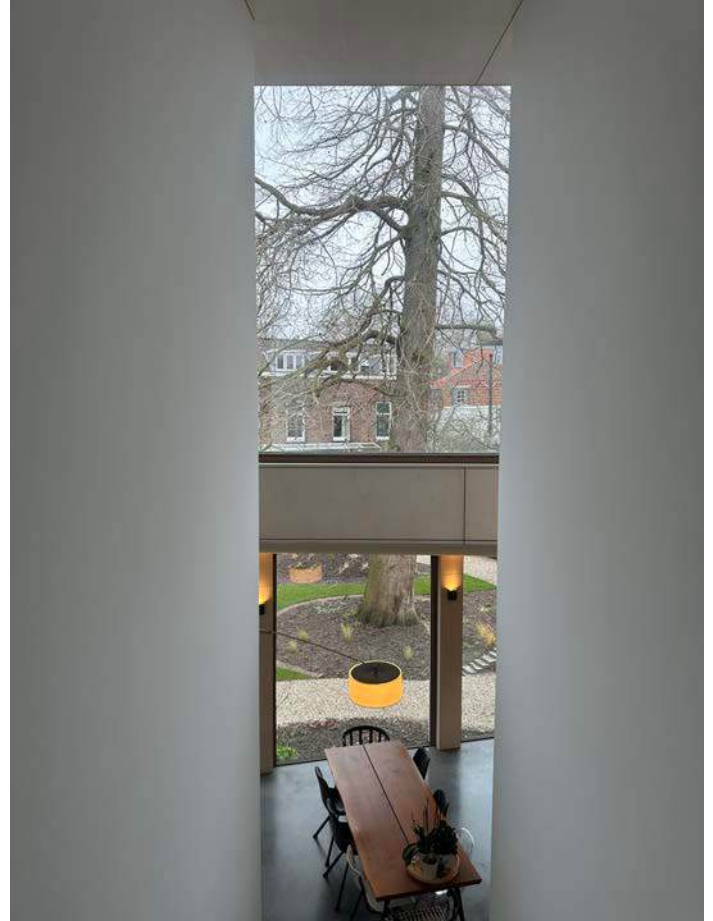


## HOUTEN HUIS IN ACHTERTUIN TE DORDRECHT

Dubbeldamse weg 2, 3311 LX Dordrecht  
Opdrachtegever: Frank en Klazien Ruijsdam-Huitema  
Ontwerp en directie: Groeneweg Van der Meijden Architecten  
Advies constructies: Van Ooi  
Aannemer: ABB Op Maat  
Installaties: Otter Installatie en ETB Van Houwelingen  
Tuinontwerp: Herman&Vermeulen

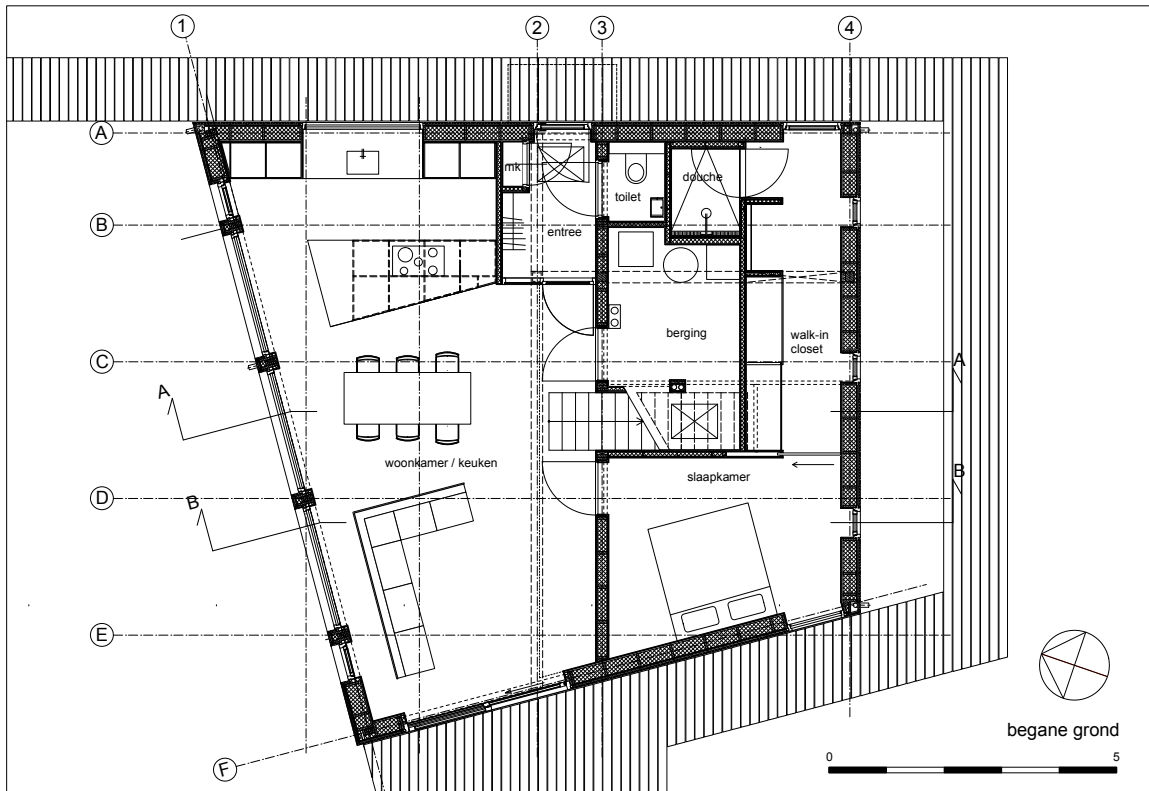


In hun achtertuin met een 20 m hoge moerascipres wilde fam. Ruijsdam-Huitema een nieuwe duurzame en levensloopbestendige woning bouwen. De kavel werd in tweeën gesplitst en het woonhuis aan de straatzijde werd verkocht. Resultaat: een duurzaam en ruimtelijk houten huis dat zich qua vorm plooit naar de bestaande bomen en ondanks deze situering toch voldoende daglicht krijgt.

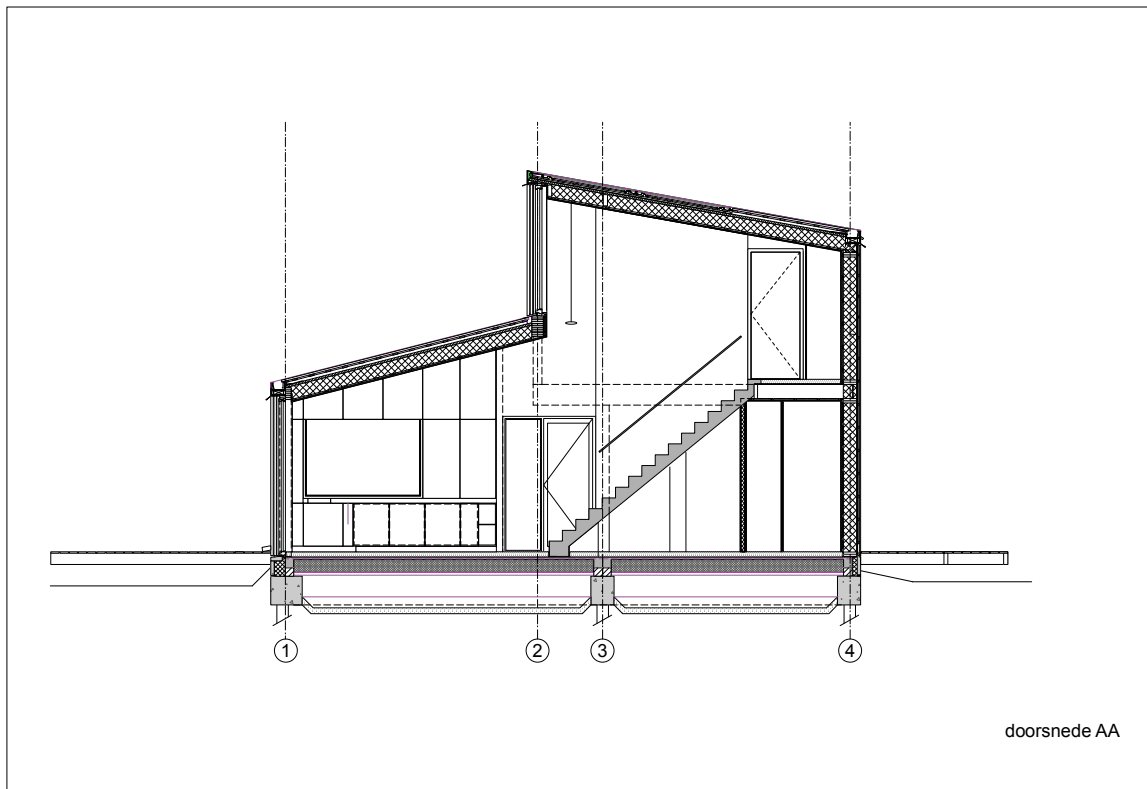
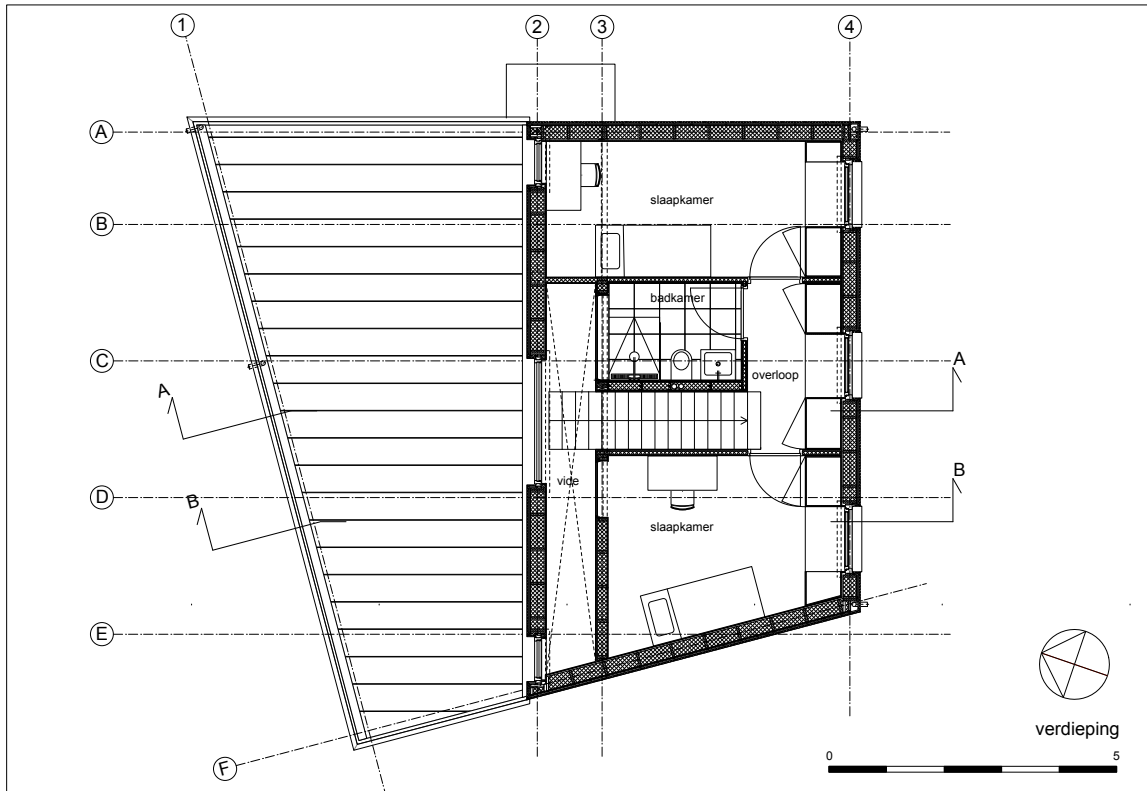
### Materiaalgebruik:

- gevelbekleding latten FSC sucupira amerela 43x21 mm, kozijnen FSC Iroko behandeld met Sansin woodsealer
- vuren houten skelet en Finnjoist I-liggers, Isoflockisolatie
- KlikZink dakbedekking
- binnenwanden en plafonds populieren multiplex afwerkt met whitewash
- vloerafwerking gevulderd beton antraciet

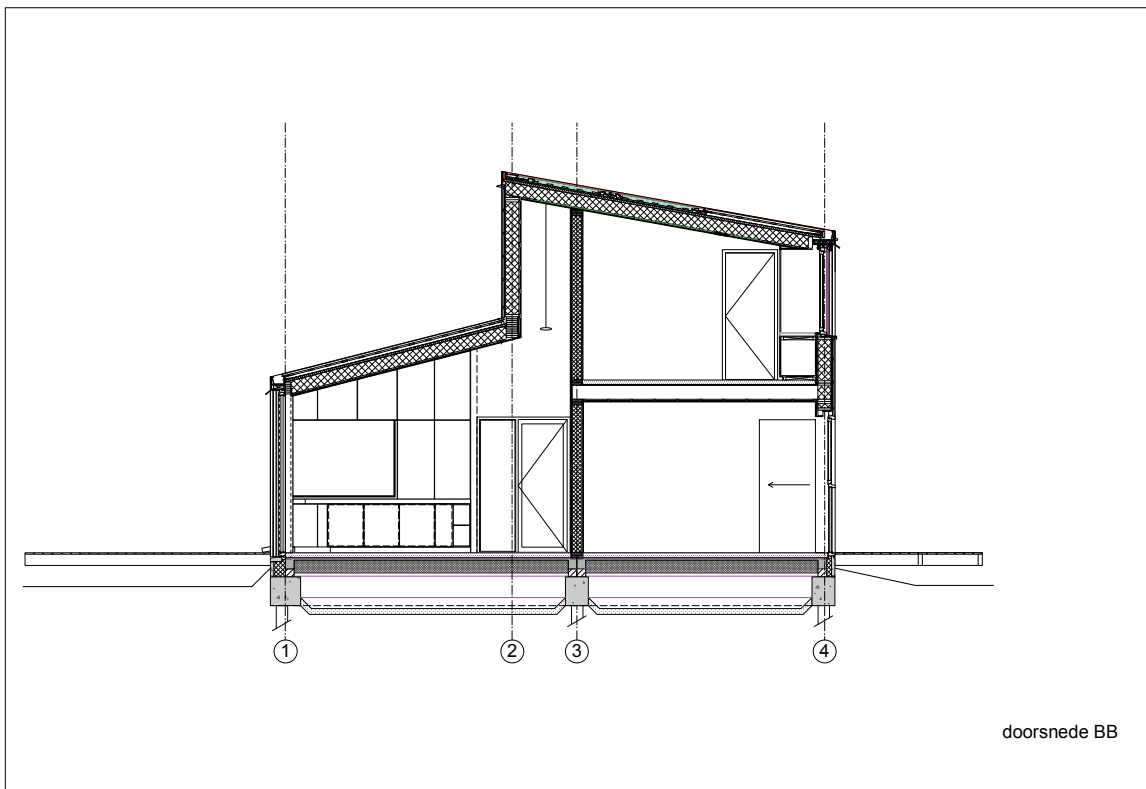
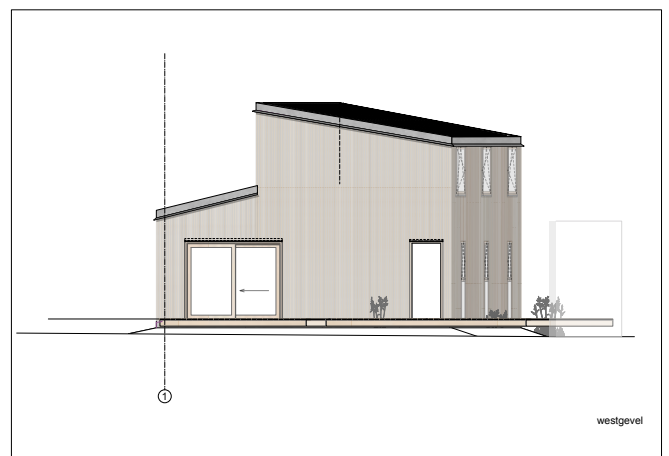
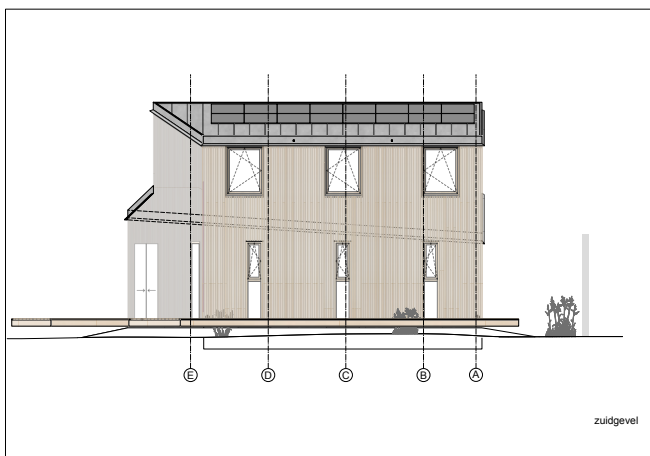
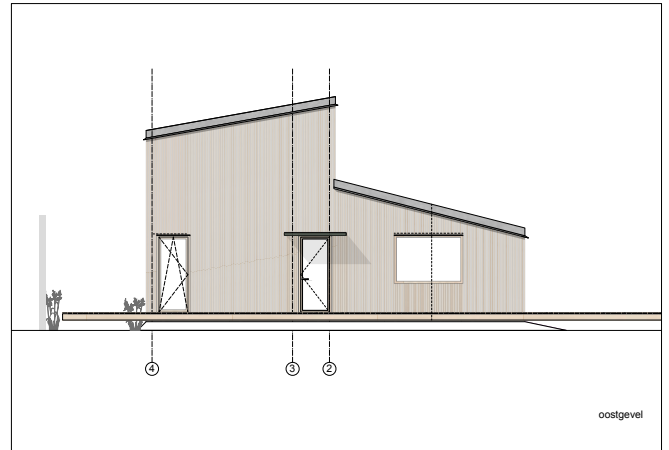
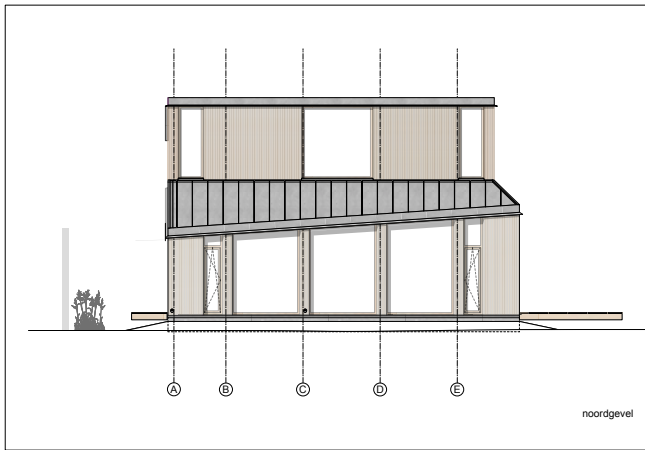
# GROENEWEG VAN DER MEIJDEN ARCHITECTEN



GROENEWEG VAN DER MEIJDEN  
ARCHITECTEN



GROENEWEG VAN DER MEIJDEN  
A R C H I T E C T E N



GROENEWEG VAN DER MEIJDEN  
A R C H I T E C T E N