



FLOATING HOUSE

PROJECT TYPE Woning
LOCATIE Amersfoort, NL
BRUTO VLOEROPPERVLAK 359 m²

Gelegen op het hoogste punt van Amersfoort, midden in het groen, herdefinieert het Zwevende Huis van Benthem Crowel Architects het idee van ruim wonen op een compacte footprint.

OPEN PLINT

Het huis is ontworpen voor een gezin met een sterke behoefte aan openheid en verbondenheid met de natuur. Dat vroeg om een nieuwe manier om de grens tussen binnen en buiten te doorbreken in een stedelijke context. Een open plint verbindt de leefruimtes met de tuin en het landschap. Daarboven zweeft een gesloten volume met slaap- en werkruimtes: besloten, maar altijd in relatie tot de omgeving.

KRACHTIGE VORM

De vorm van het huis refereert aan de omgeving. Het rechthoekige volume is strategisch afgeschuind en gesneden tot een eigentijdse, bescheiden architectuur die verwijst naar de traditionele zadeldaken in de buurt. De ruimte wordt gemaximaliseerd door een kelder en meerdere verdiepingen te integreren. Zo benutten we de hoogte optimaal en blijft er meer grond beschikbaar voor biodiversiteit. De gevel is afgewerkt met leisteen, dat met zijn subtiele, aardse tinten opgaat in het landschap.

BINNEN IS BUITEN

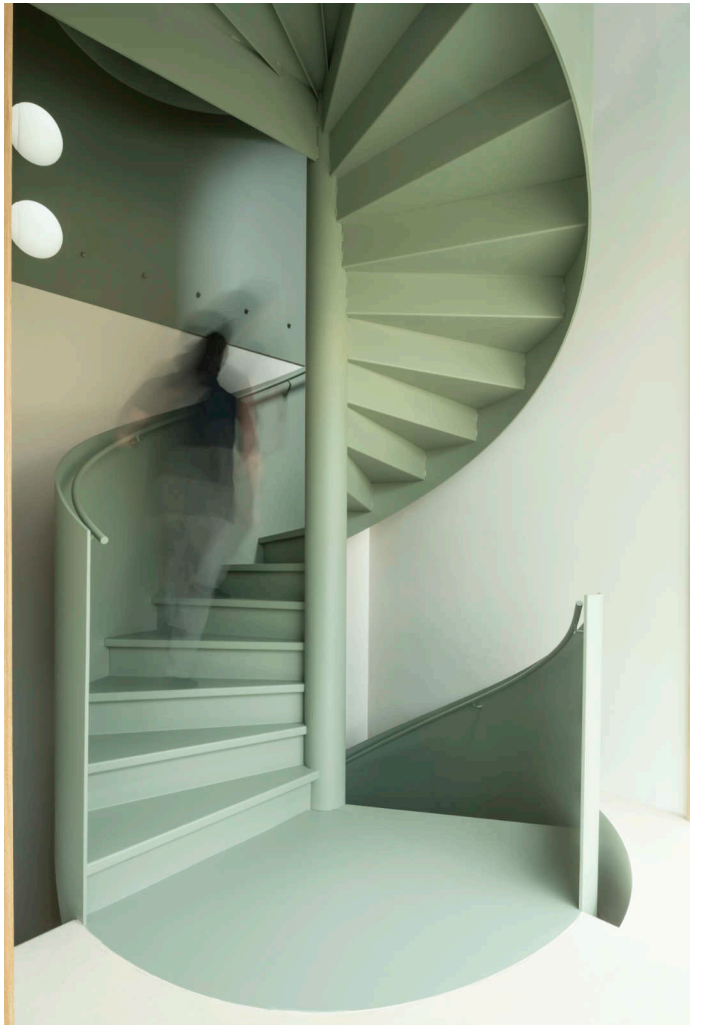
Het huis telt vier verdiepingen met een heldere, functionele indeling. Rond een centrale kern liggen woonkamer, eetkamer en keuken, samen met alle essentiële functies: entree, trap, toilet, berging en garderobe. Het licht en het uitzicht op de tuin wordt hiermee gemaximaliseerd. De ramen in het zwevende volume zijn zorgvuldig geplaatst en omlijsten de omgeving als schilderijen.

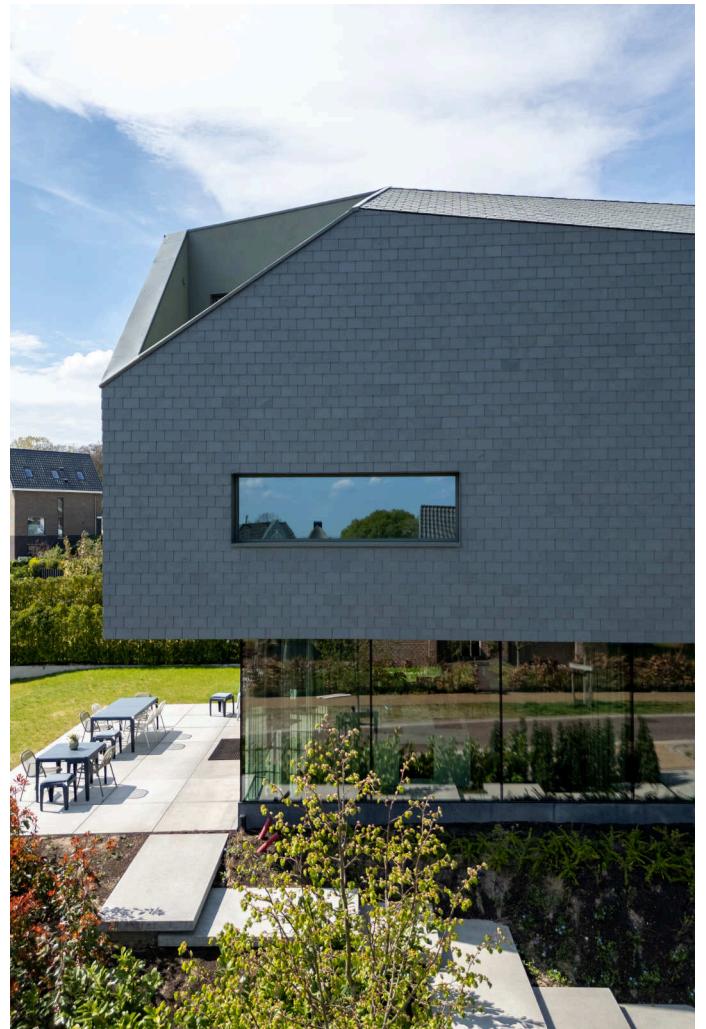
OPEN MAAR BESCHERMD

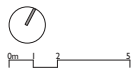
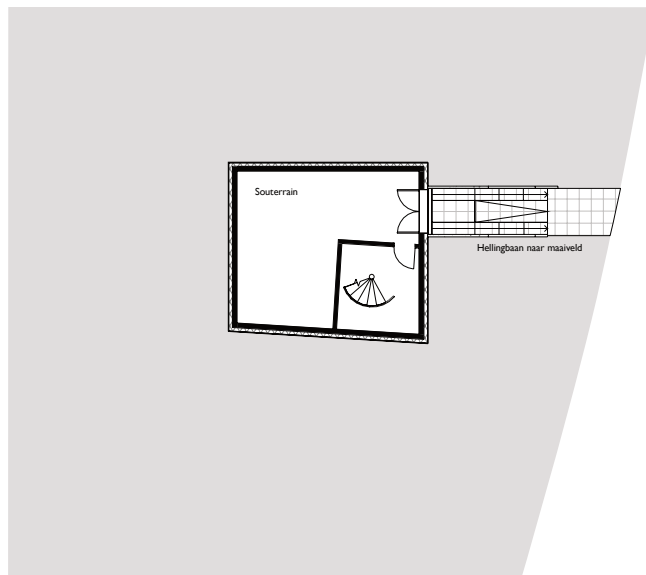
Aan de straatzijde ligt de begane grond iets verhoogd en helt af richting de tuin, waardoor inkijk van voorbijgangers wordt beperkt. De leistenen gevel van het zwevende volume schuift voor enkele ramen en zorgt zo voor privacy zonder in te leveren op daglicht.

DUURZAAM ONTWERP

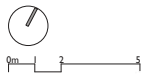
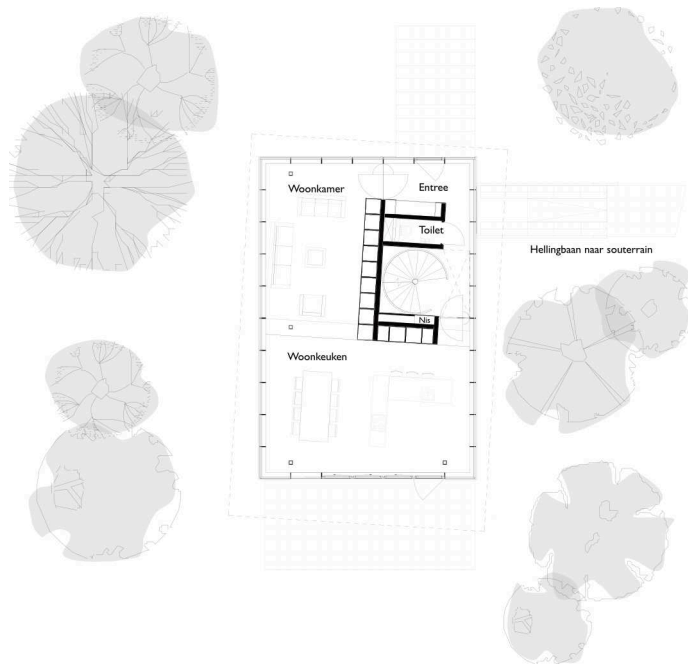
Duurzaamheid vormt de basis van het ontwerp. Het huis beschikt over hoogwaardige isolatie, drievoudige beglazing en een bodemwarmtepomp met diepe geothermische lussen. Zonnepanelen in het leistenen dak leveren hernieuwbare energie. Grote glaspartijen brengen daglicht diep naar binnen en verlagen het energieverbruik.



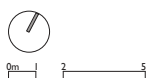
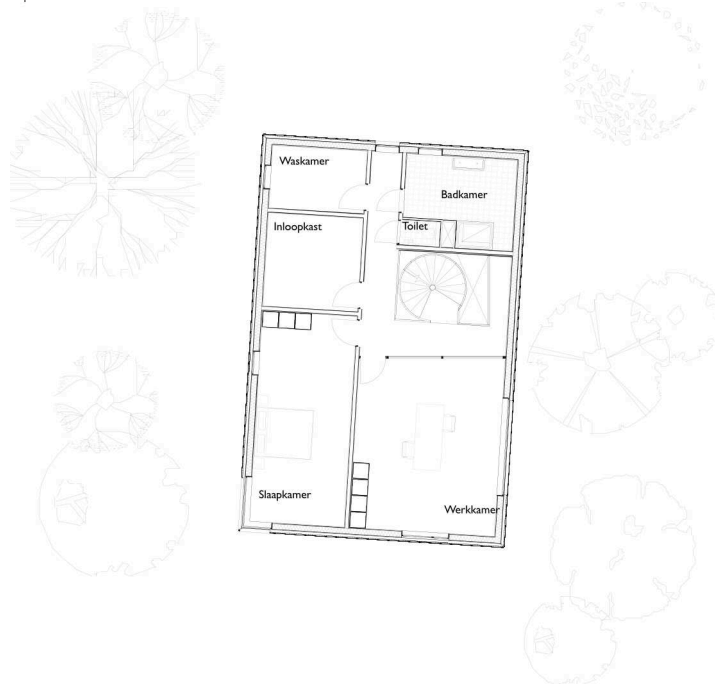




Plattegrond souterrain



Plattegrond begane grond



Plattegrond eerste verdieping